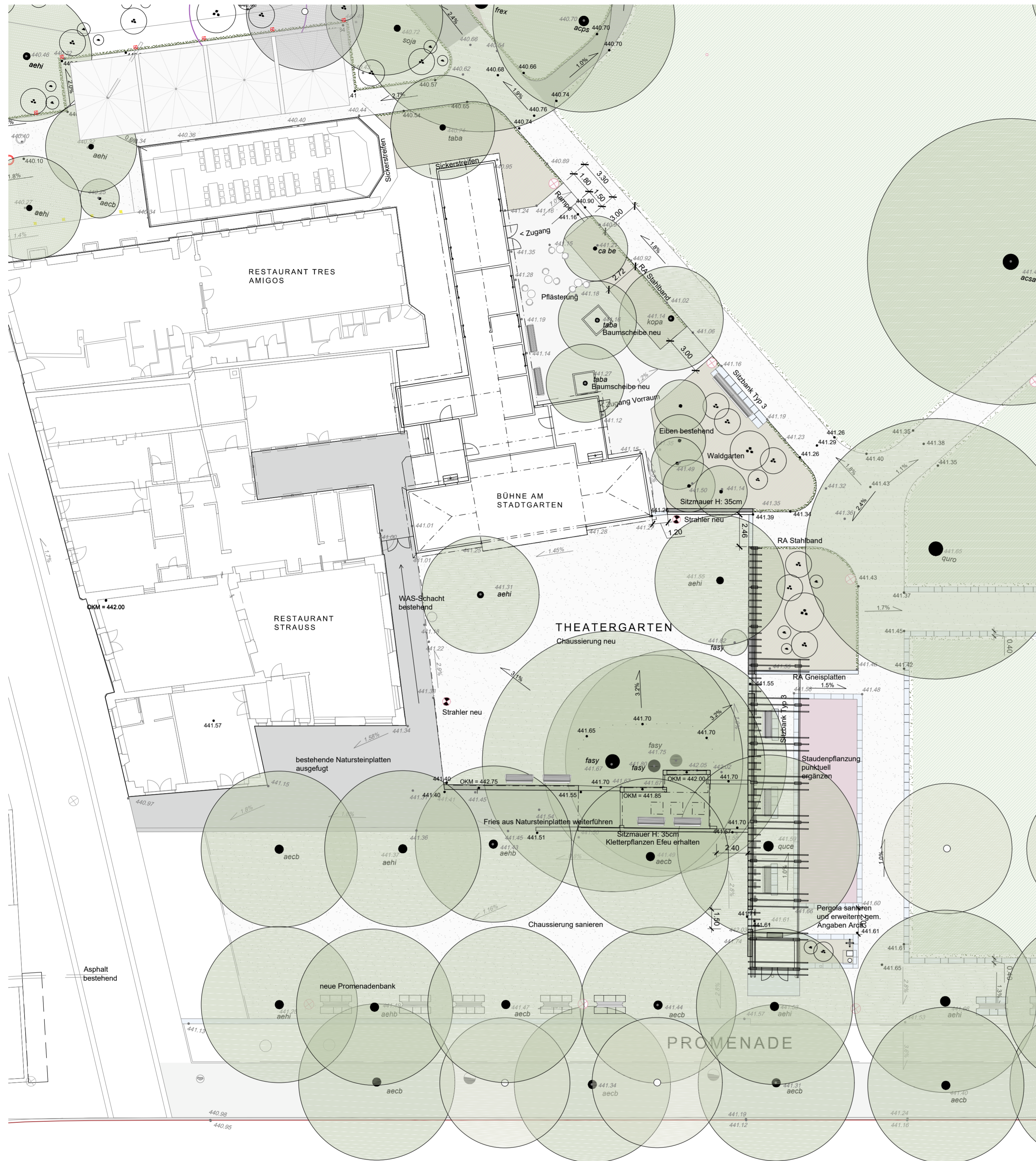


Situation M1:200



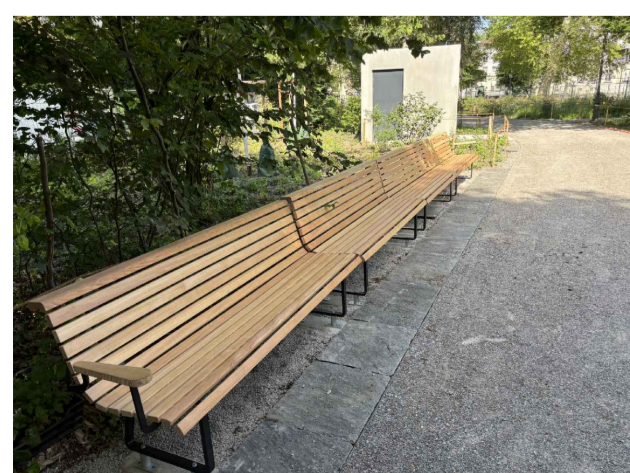
LEGENDE

<b>Linien</b>	<b>Grünflächen</b> Idealaufbau
Umgebung neu/ saniert	Staudenfläche sanieren Bepflanzung gem. Pflanzkonzept 5cm Staudensubstrat Stadtgrün Winterthur 15cm Oberboden mit Zuschlagstoffen verbessern - Pflanzenkohle (2.5 L/m <sup>2</sup> ) - Betonkies 0/16 (50L/m <sup>2</sup> ) Unterboden bestehend
442.30 Höhen bestehend	"Waldgarten" Bepflanzung gem. Pflanzkonzept 5cm Staudensubstrat Stadtgrün Winterthur 15cm Oberboden mit Zuschlagstoffen verbessern - Pflanzenkohle (2.5 L/m <sup>2</sup> ) - Betonkies 0/16 (50L/m <sup>2</sup> ) Unterboden bestehend
441.30 Höhen neu	Sauberkeitsstreifen Pflanzflächen 20 cm Kies 16/32
2.0% Gefälle bestehend	<b>Gehölze</b>
1.1% Gefälle neu	Baum bestehend
	Baum neu
	Strauch neu, Bepflanzung gem. Pflanzplan
<b>Beläge</b> Idealaufbau	<b>Möblierung</b>
Chaussierung sanieren 0.5-1cm Abstreumung mit Splitt 3/6 7cm Mergel Netstaler 0/15 42cm Koffierung mit UG 0/22 reprofilieren	neue Promenadenbank
Chaussierung neu 0.5-1cm Abstreumung mit Splitt 3/6 7cm Mergel Netstaler 0/15 42cm Koffierung UG 0/45	sanierte Stadtgartenbank (Typ 3)
Natursteinpflasterung 8-10cm Pflasterstein, z.B. Guber hell 5cm Bettungsschicht Splitt 4/8 10cm Tragschicht Sickerbeton 8/16 25cm Koffierung UG 0/45	Nostalgie-Kandelaber
<b>Randabschlüsse</b>	Strahler
Stahlgang Breitflachstahl roh, mm 6x180, gem. Pos. 423.202 Breitflachstahl gebogen, gem. Pos. 423.204ff versetzen in Splitt oder Rundkornbeton CEM 42.5 kg/m <sup>3</sup> 200, gem. Pos. 428.210	
Gneisplatten Fries (aus Bestand) LxBxH var. x 40 x 4-5cm 10cm Rundkornbeton 4/8 36cm UG 0/45	

<b>Grundigentümer/in:</b> Stadt Winterthur, Departement Präsidiales, Amt für Kultur Jürg Wiget Pionierstrasse 7 8400 Winterthur 052 267 54 23 juerg.wiget@win.ch	<b>Gesuchsteller/in:</b> Stadt Winterthur, Departement Präsidiales, Amt für Kultur Jürg Wiget Pionierstrasse 7 8400 Winterthur 052 267 54 23 juerg.wiget@win.ch
<b>Projektverfasser/in:</b> Architekten-Kollektiv AG Obergasse 15 8400 Winterthur 052 264 00 10 info@architektenkollektiv.ch	<b>Vertreter/in:</b> Stadt Winterthur, Technische Betriebe, Stadtgrün Winterthur Boris Flügge Pionierstrasse 7 8403 Winterthur 052 267 30 00 boris.fluegge@win.ch
<b>Balliana Schubert Landschaftsarchitekten AG</b> Binzstrasse 39 8045 Zürich 044 480 13 50 info@balliana-schubert.ch	

Referenzbilder

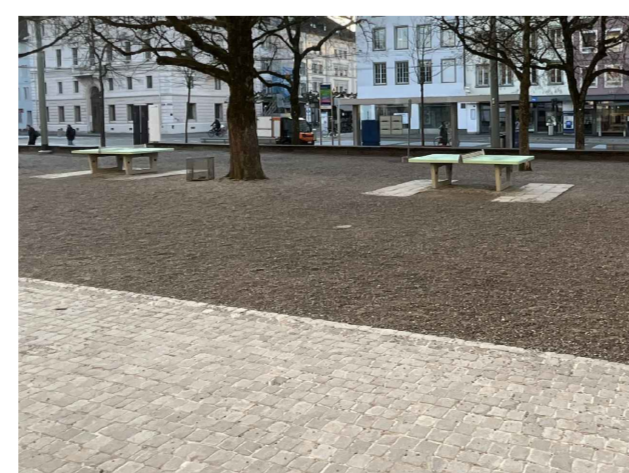
Gestaltung- und Materialisierungselemente



sanierte Stadtgartenbank (Typ 3)



Bepflanzung Randbereich



Pflasterung Guber hell



Randabschluss Gneisplatten

Objekt:  
25-02 Sommertheater  
Stadthausstrasse 8, 8400 Winterthur



Planinhalt:  
Baugesuch  
Umgebungsplan Theatergarten

1:200

Plan-Nr: 1858-33-163  
Erstellt: 17.10.2025  
Bearbeitet: pa  
Verfasser/in: Balliana Schubert Landschaftsarchitekten AG Binzstrasse 39 8045 Zürich +41 44 487 13 50 info@balliana-schubert.ch  
Architekt: Architekten-Kollektiv AG Obergasse 15 8400 Winterthur +41 52 264 00 10 info@architektenkollektiv.ch  
Vertreter/in: Stadt Winterthur, Technische Betriebe, Stadtgrün Winterthur, Boris Flügge, Pionierstrasse 7, 8400 Winterthur, 052 267 30 00, boris.fluegge@win.ch