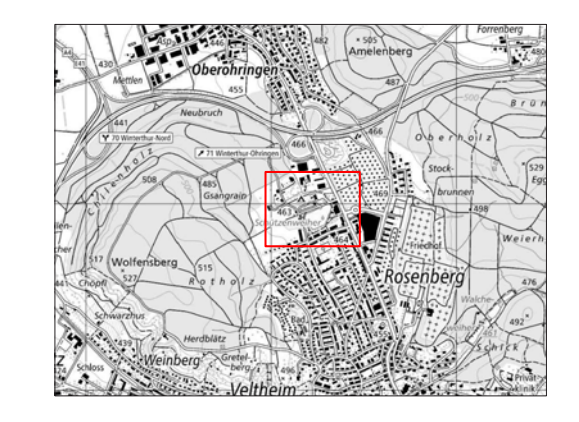
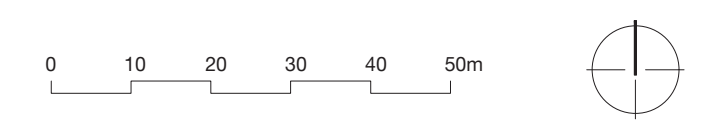




- Legende**
- Wald
 - Grünfläche
 - Püntareal Bestand
 - Schotterrasen
 - Landwirtschaftsfläche Bestand
 - Naturnahe Vegetation im Gewässerraum/Schutzobjekt
 - Pflanzflächen
 - Schilf Bestand
 - Seerose Bestand
 - Befahrbare Erschliessung (Asphalt)
 - Nicht befahrbare Erschliessung (Chaussierung)
 - Spielbereich
 - Bestand
 - Planung
 - Abbruch
 - Gewässerraum Bach
Fließgewässer (Abstand ab Gewässerachse: beidseitig 5.5 m)
 - Gewässerraum Weiher
 - Parzellengrenze
 - Baum Bestand
 - Baum Planung
 - Heckenstrukturen Bestand
 - Heckenstrukturen Planung



**Projekt Umgebung
Teilprojekt Schützenweiher**

Adresse Schützenweiher Rosenberg
Auftraggeber Stadt Winterthur, Stadtgrün

Plantitel Übersichtsplan 1:1000
Teilprojekte
Erholungsgebiet Rosenberg

Projektphase Vorprojekt/Bauplanung
Plannummer 1438-1-100
Plangrösse 59,4x84,1cm
Datum 24.10.2024
Gezeichnet tma, spe, sdo
Dateiname 1438_01_20241024.dwg

Revisionen	Datum	Revisionen	Index	Gezeichnet