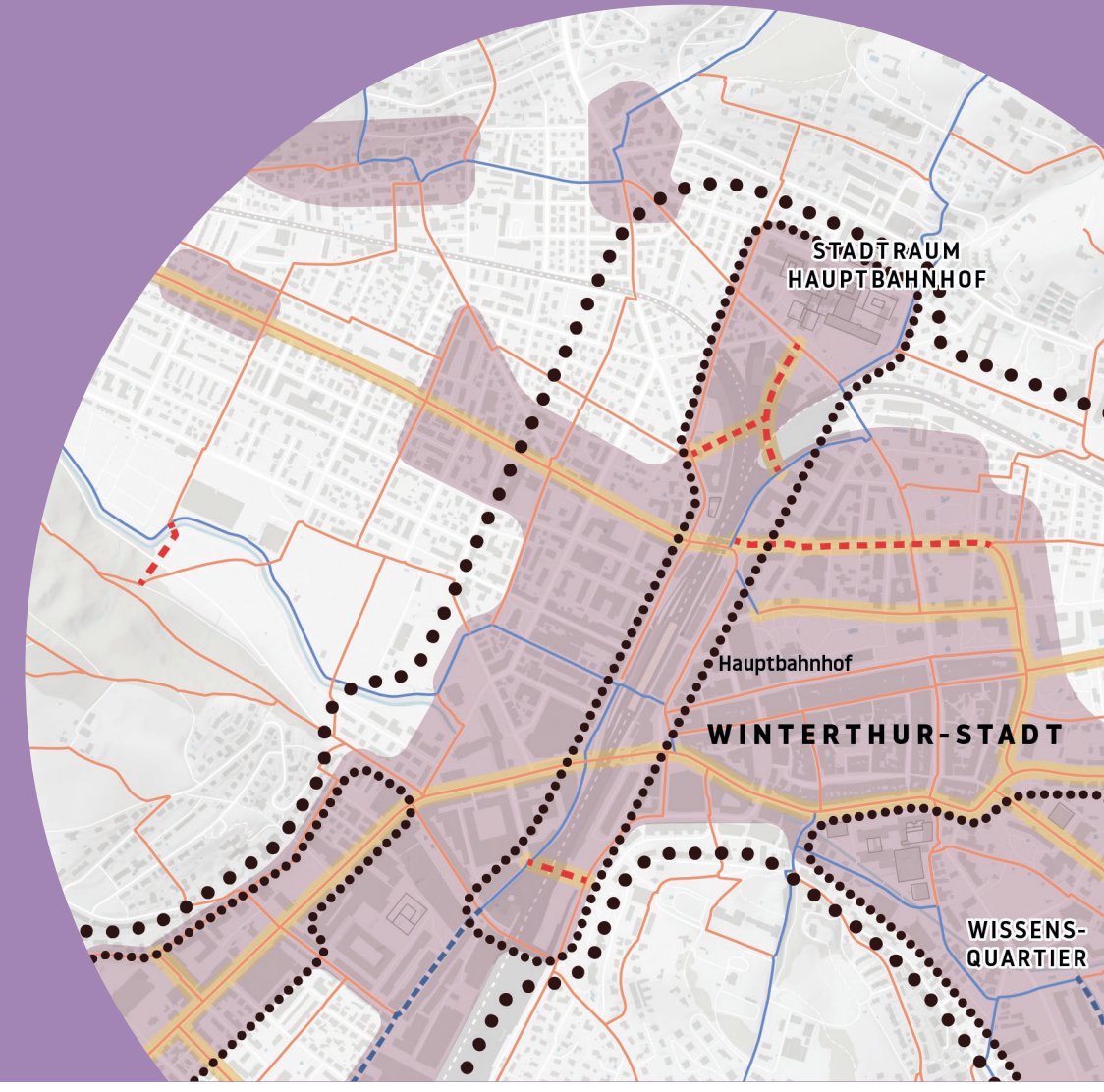


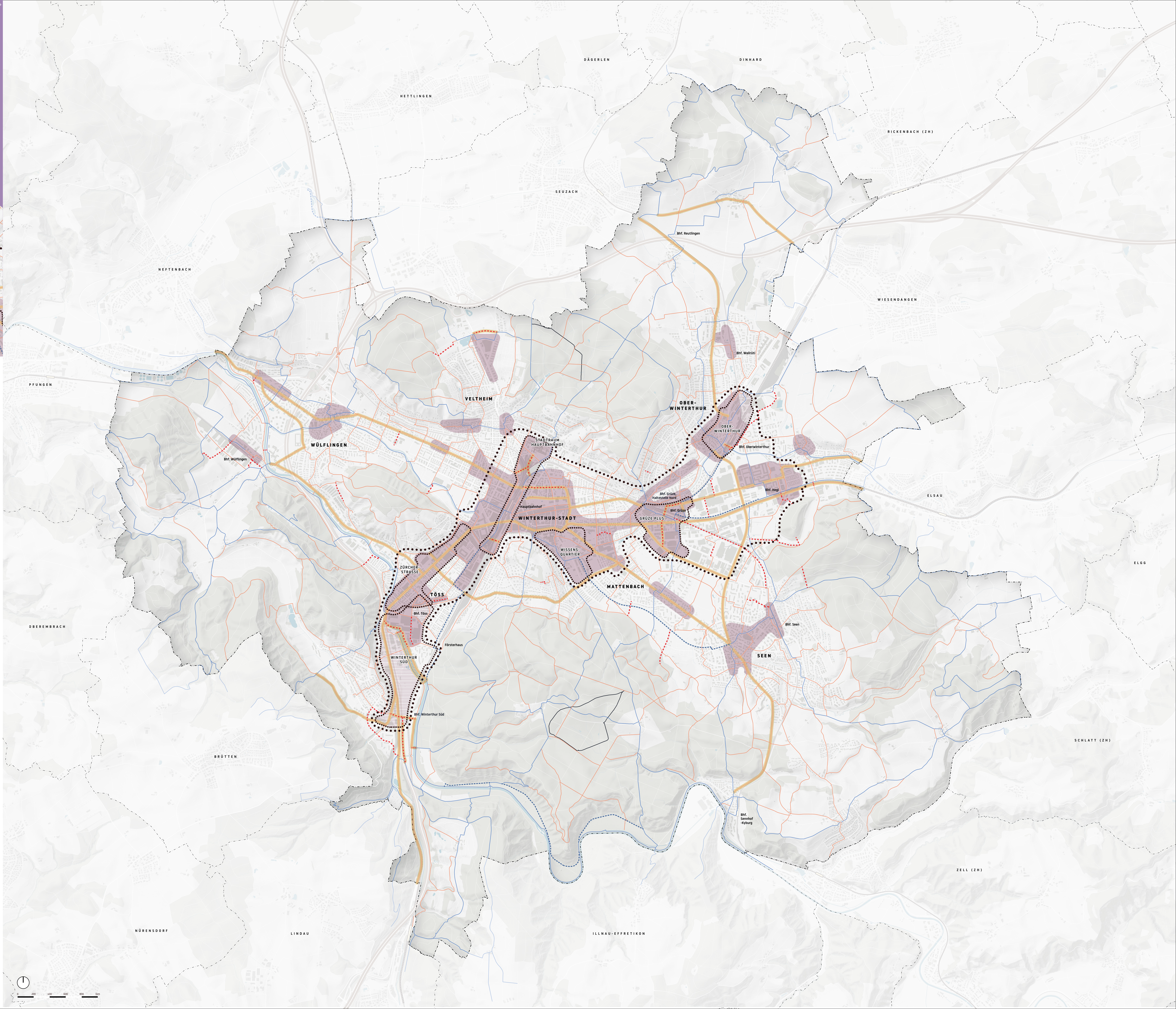
# Kommunaler Richtplan Winterthur

August 2024,  
Stand Weisung an das Stadtparlament

## Fussverkehr Plan 1:15 000



- Festlegungen**
- übergeordnet: gestrichelt, kommunal: gestrichelt
  - bestehend: gestrichelt, geplant: gestrichelt
  - Fussverkehrsstreife gestalten (M.2.1): gestrichelt
  - Fussverkehrsstreife prüfen (M.2.1): gestrichelt
  - Fuss- und Wanderwege erstellen (M.2.2): gestrichelt
  - Reitwege: gestrichelt
- Orientierender Inhalt**
- Urbanes Rückgrat: gestrichelt
  - Schwerpunkträume: gestrichelt
  - Städtische Anträge für übergeordnete Festlegungen: gestrichelt
  - übergeordnete Fuss- und Wanderwege ausserhalb Stadtgrenze: gestrichelt
- Basislager**
- Stadt- und Gemeindegrenzen: gestrichelt
  - Bahnlinie mit Bahnhof: gestrichelt
  - Autobahn: gestrichelt
  - Wald: gestrichelt
  - Gewässer: gestrichelt



Vom Stadtparlament festgesetzt mit Beschluss Parl.-Nr. .... vom .....

Von der Baudirektion genehmigt mit BDV Nr. .... vom .....