

Objekt:  
Ersatzneubau Forstwerkhof Eschenberg  
Eschenbergstrasse 31.1, 8400 Winterthur

Stadt Winterthur 

Planinhalt:  
Bauprojekt  
Übersicht

Mst: 1:1000

Bis-Nr: 3104.2101 Plan-Nr: 271.32.102

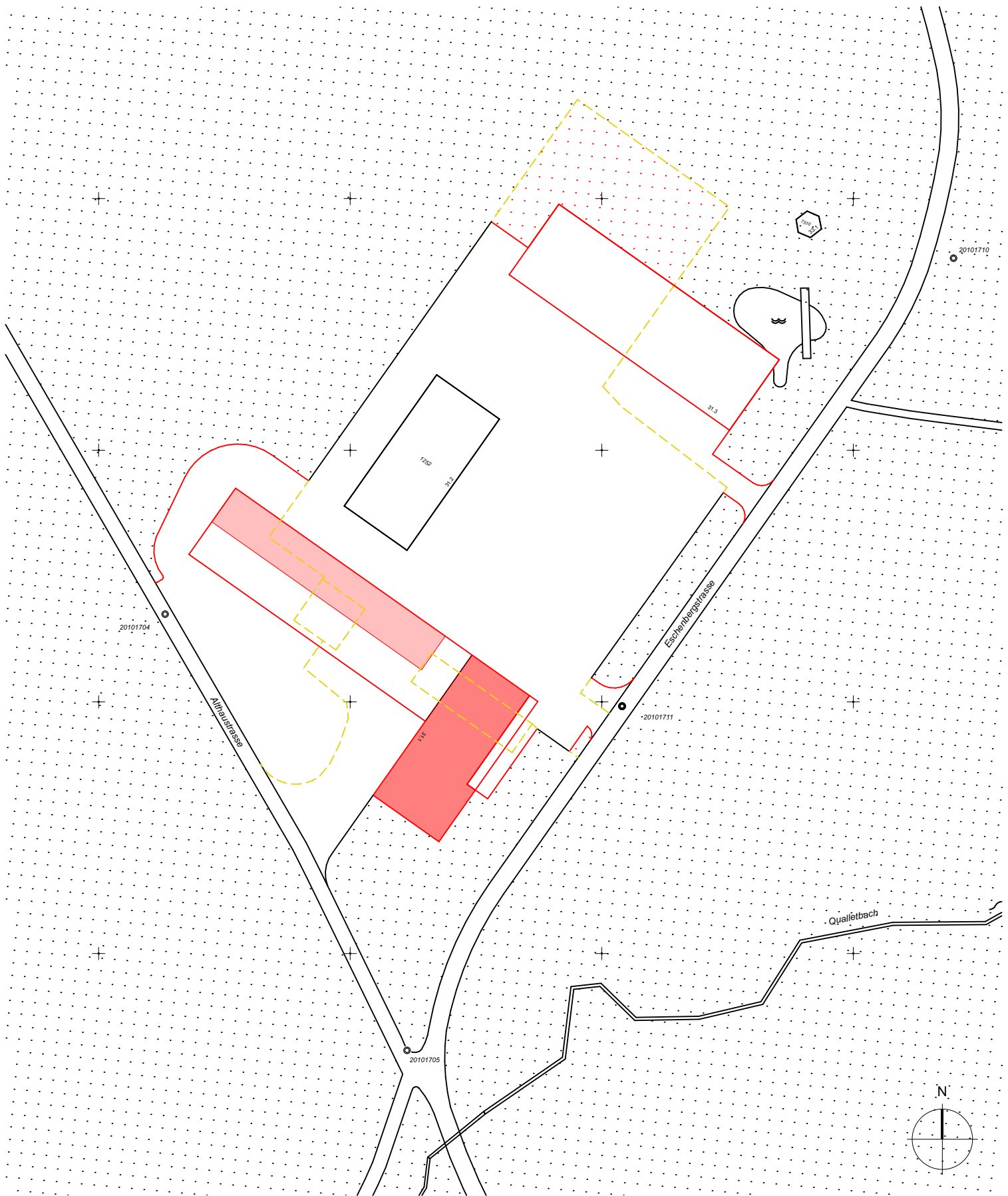
Plan-Gr: A4

Erstellt: 27.11.23 / dw

Bearbeitet:

Verfasser/in: Roos Architekten GmbH Zürcherstrasse 102 8640 Rapperswil +41 55 222 70 00 info@roosarchitekten.ch

Vertreter/in: Departement Bau und Mobilität Amt für Städtebau Pionierstrasse 7 8403 Winterthur +41 52 267 54 62 staedtebau@win.ch



Objekt:  
 Ersatzneubau Forstwerkhof Eschenberg  
 Eschenbergstrasse 31.1, 8400 Winterthur

Stadt Winterthur 

Planinhalt:  
 Bauprojekt  
 Situation

Mst: 1:1000

Bis-Nr: 3104.2101 Plan-Nr: 271.32.101

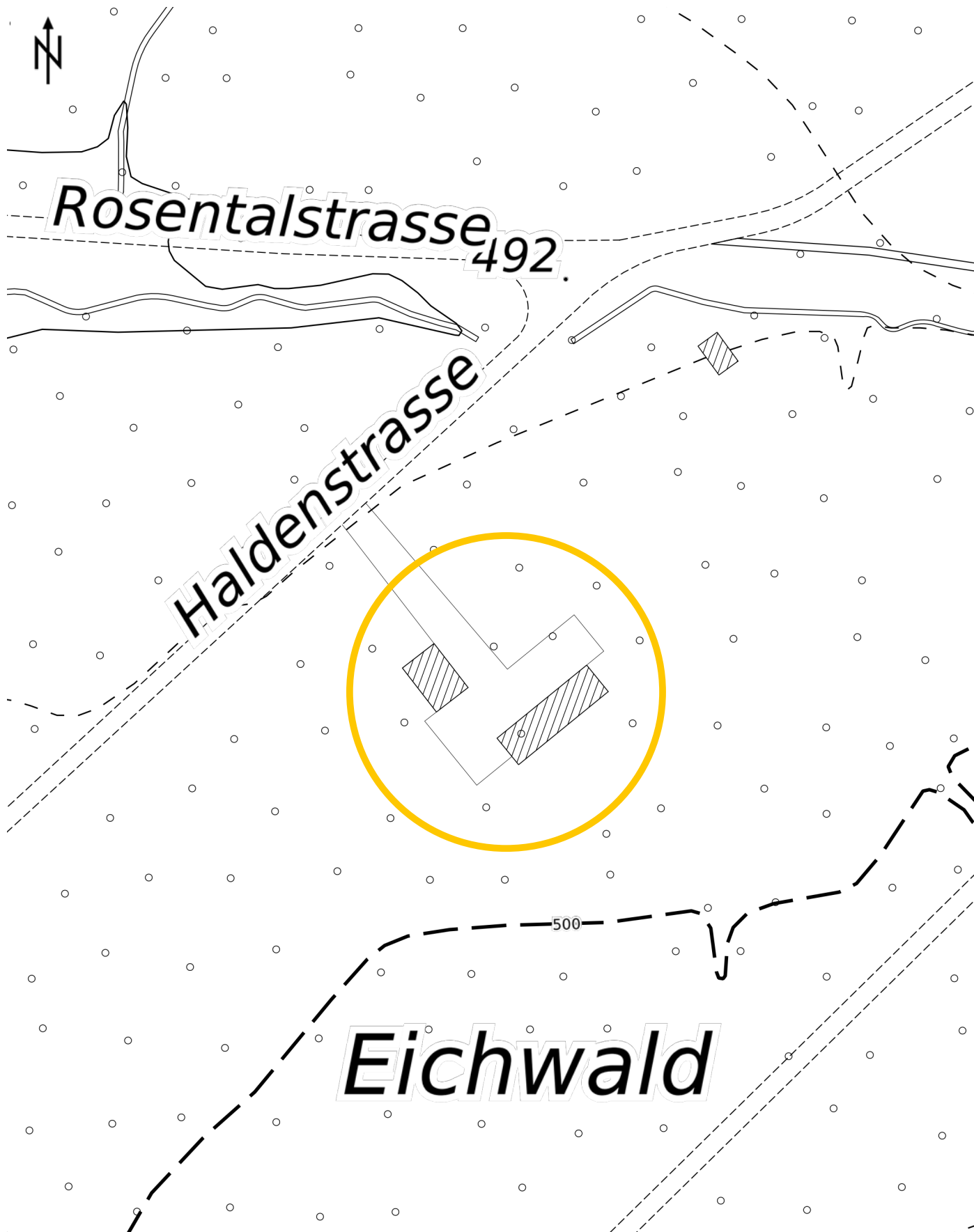
Plan-Gr: A4

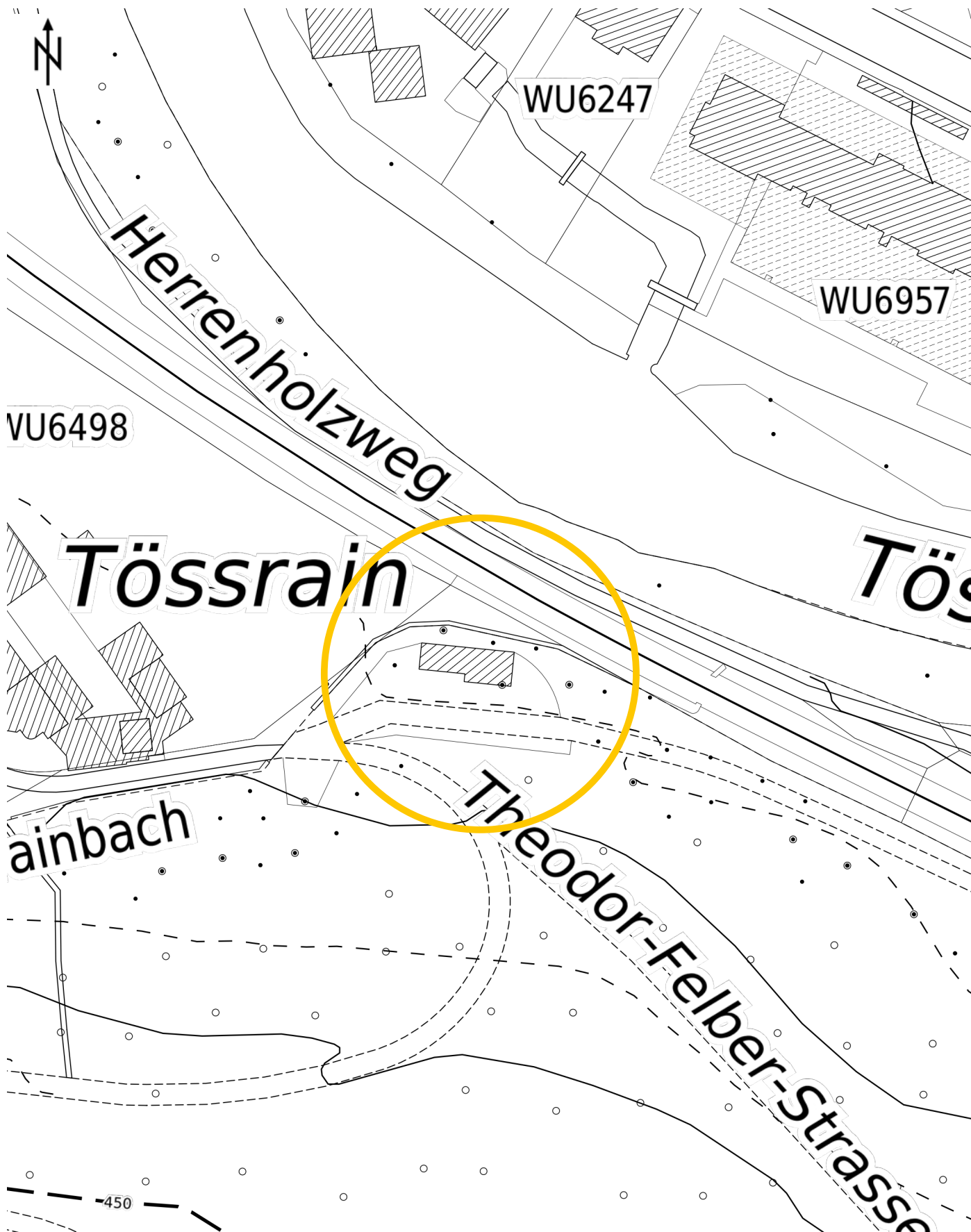
Erstellt: 27.11.23 / dw

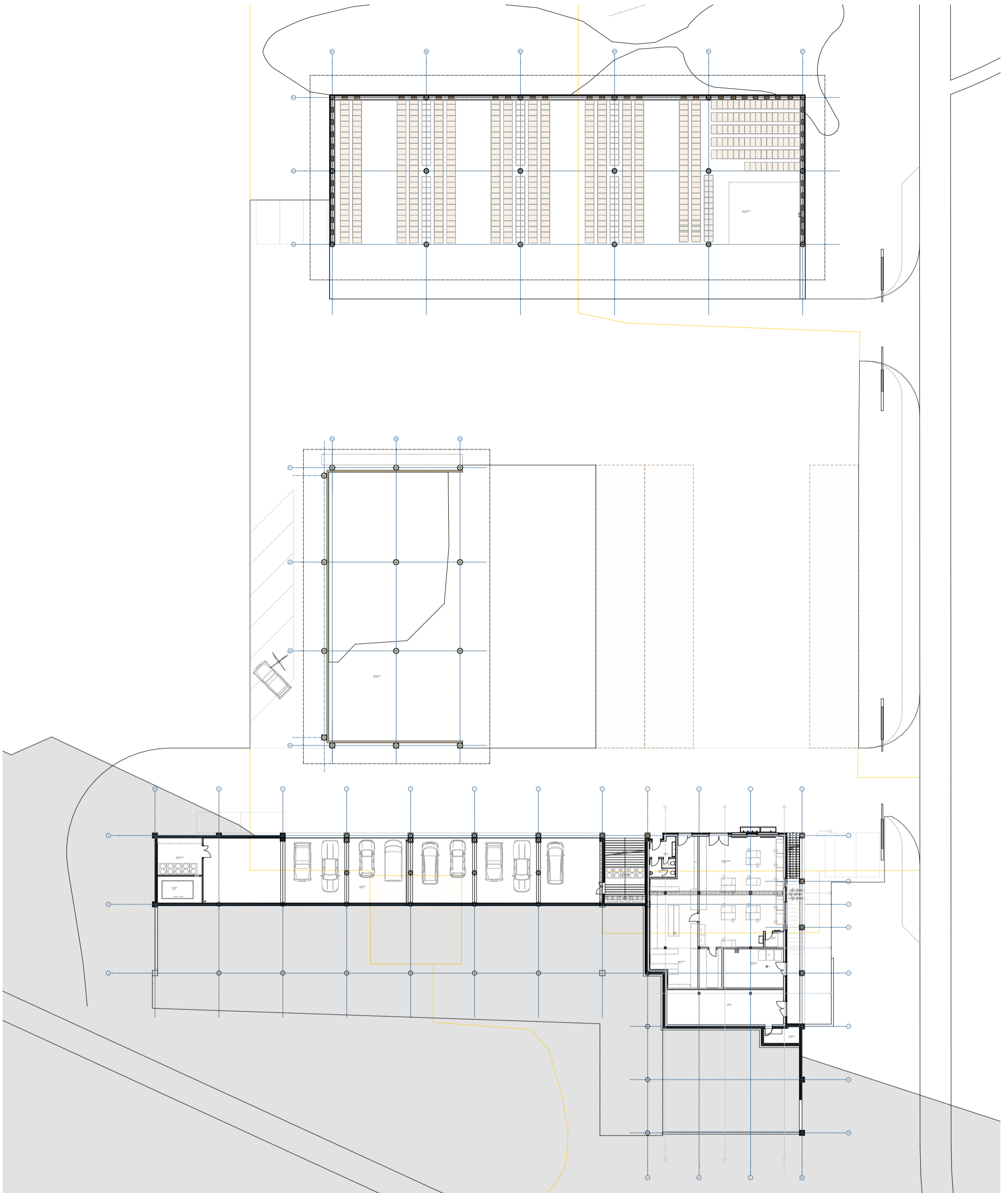
Bearbeitet:

Verfasser/in: Roos Architekten GmbH Zürcherstrasse 102 8640 Rapperswil +41 55 222 70 00 info@roosarchitekten.ch

Vertreter/in: Departement Bau und Mobilität Amt für Städtebau Pionierstrasse 7 8403 Winterthur +41 52 267 54 62 staedtebau@win.ch







Objekt:  
 Ersatzneubau Forstwerkhof Eschenberg  
 Eschenbergstrasse 31.1, 8400 Winterthur

Stadt Winterthur 

Planinhalt:  
 Bauprojekt  
 Untere Ebene, Übersicht

Mst: 1:400  
 Plan-Gr: A3

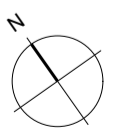
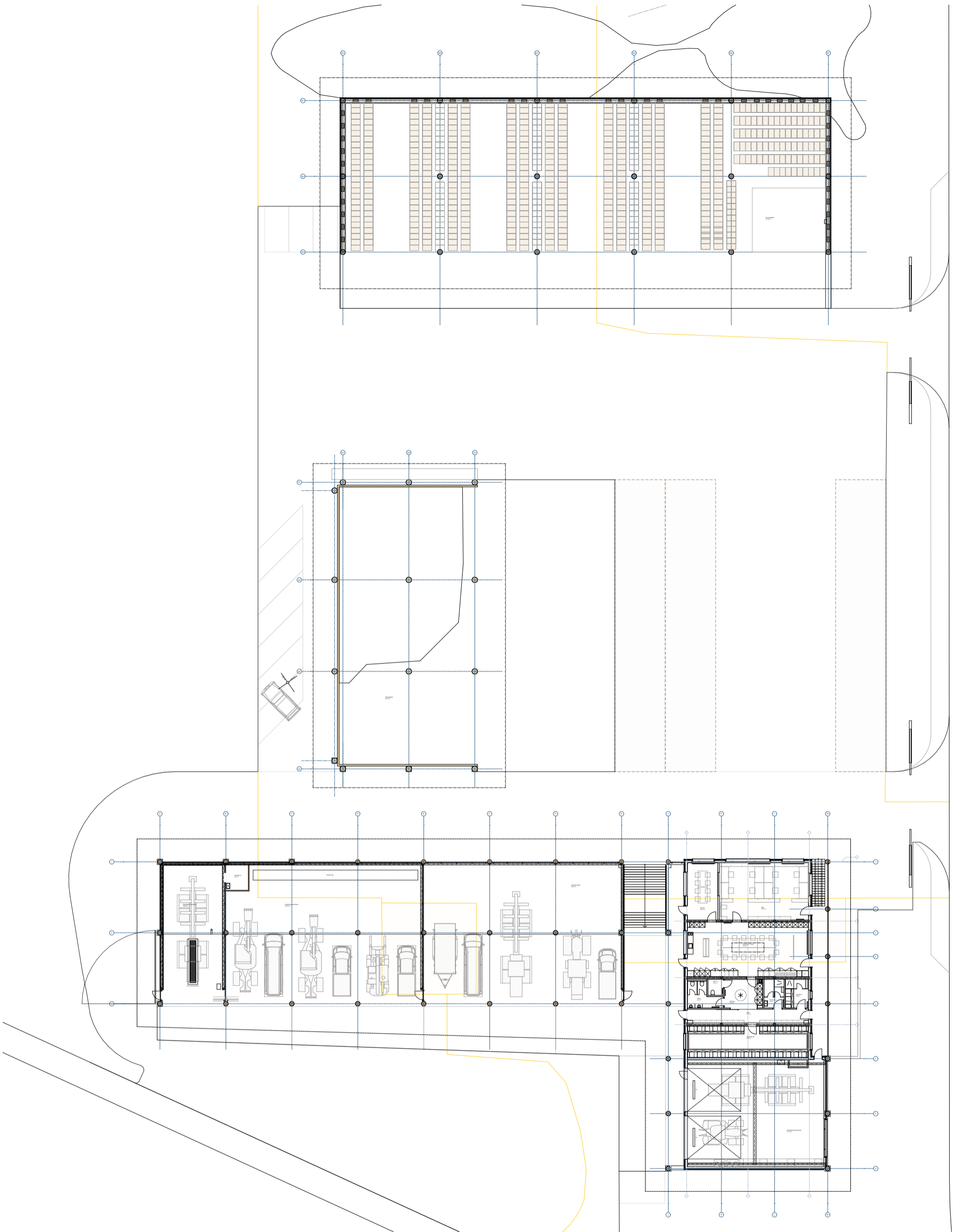
Bis-Nr: 3104.2101 Plan-Nr: 271.32.200.1

Erstellt: /

Bearbeitet:

Verfasser/in: Roos Architekten GmbH Zürcherstrasse 102 8640 Rapperswil +41 55 222 70 00 info@roosarchitekten.ch

Vertreter/in: Departement Bau und Mobilität Amt für Städtebau Pionierstrasse 7 8403 Winterthur +41 52 267 54 62 staedtebau@win.ch



Objekt:  
 Ersatzneubau Forstwerkhof Eschenberg  
 Eschenbergstrasse 31.1, 8400 Winterthur

Stadt Winterthur 

Planinhalt:  
 Bauprojekt  
 Obere Ebene, Übersicht

Mst: 1:400

Bis-Nr: 3104.2101 Plan-Nr: 271.32.200.2

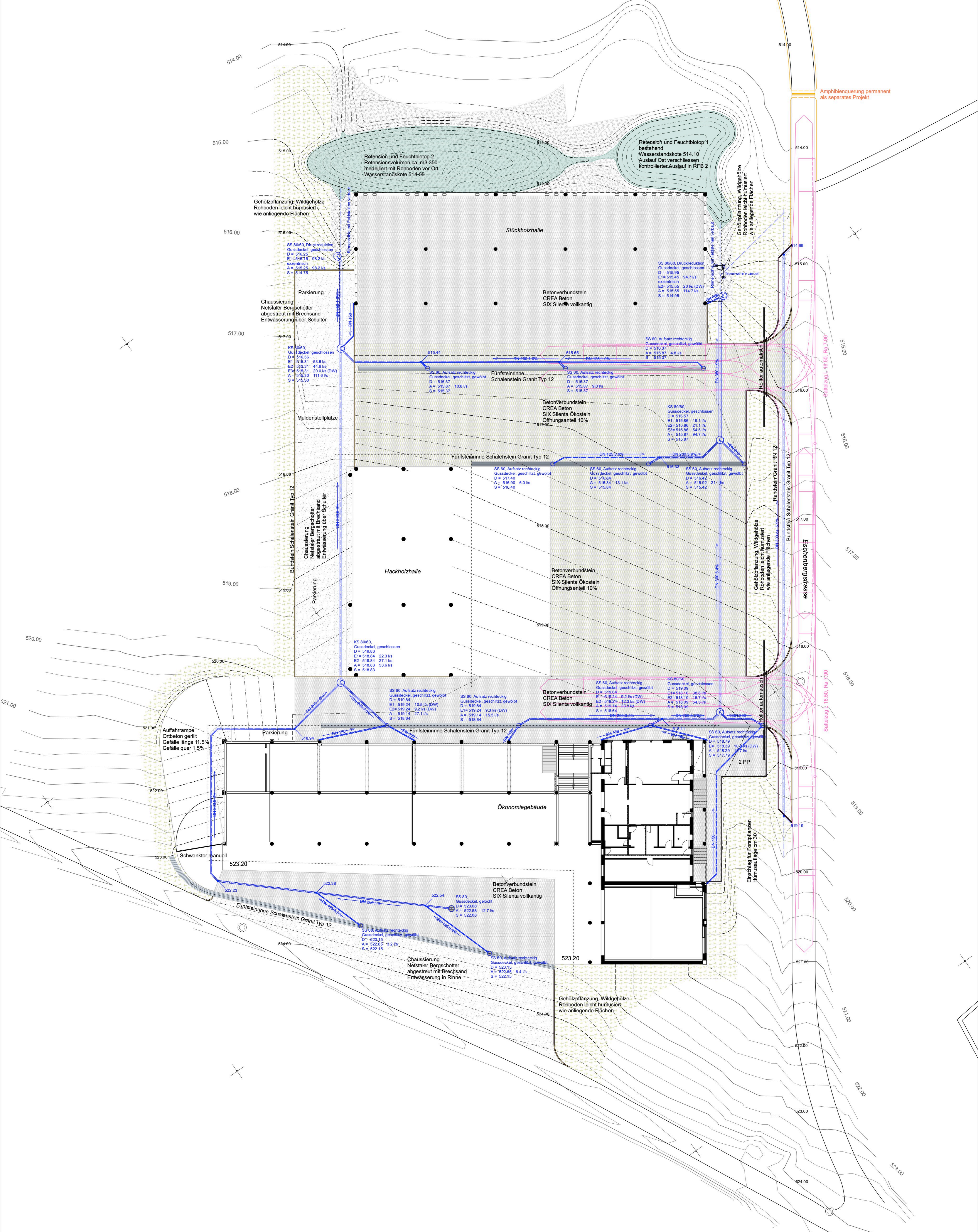
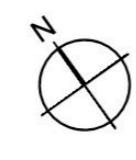
Plan-Gr: A3

Erstellt: /

Bearbeitet:

Verfasser/in: Roos Architekten GmbH Zürcherstrasse 102 8640 Rapperswil +41 55 222 70 00 info@roosarchitekten.ch

Vertreter/in: Departement Bau und Mobilität Amt für Städtebau Pionierstrasse 7 8403 Winterthur +41 52 267 54 62 staedtebau@win.ch



Amphibienquerung permanent als separates Projekt

Retension und Feuchtbioskop 2  
Retensionsvolumen ca. m3 350  
modelliert mit Rohboden vor Ort  
Wasserstandskote 514.06

Retension und Feuchtbioskop 1  
bestehend  
Wasserstandskote 514.10  
Auslauf Ost verschlossen  
kontrollierter Auslauf in RFB 2

Gehölzpflanzung, Wildgehölze  
Rohboden leicht humusiert  
wie anliegende Flächen

Gehölzpflanzung, Wildgehölze  
Rohboden leicht humusiert  
wie anliegende Flächen

Stückholzhalle

Betonverbundstein  
CREA Beton  
SIX Silenta vollkantig

Chaussierung  
Netstaler Bergschotter  
abgestreut mit Brechsand  
Entwässerung über Schulter

Muldenstellplätze

Betonverbundstein  
CREA Beton  
SIX Silenta Ökosteine  
Öffnungsanteil 10%

Hackholzhalle

Betonverbundstein  
CREA Beton  
SIX Silenta Ökosteine  
Öffnungsanteil 10%

Auffahrrampe  
Ortbeton gerillt  
Gefälle längs 11.5%  
Gefälle quer 1.5%

Betonverbundstein  
CREA Beton  
SIX Silenta vollkantig

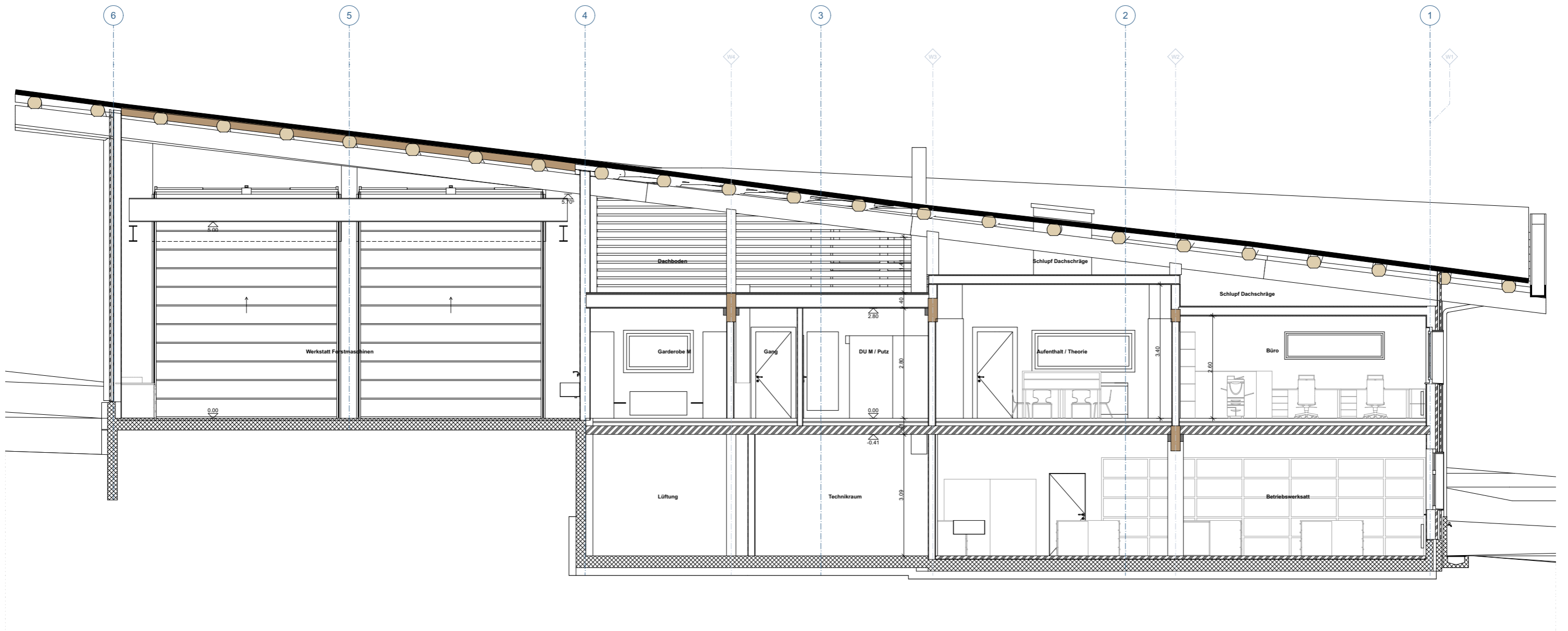
Ökonomiegebäude

Chaussierung  
Netstaler Bergschotter  
abgestreut mit Brechsand  
Entwässerung in Rinne

Betonverbundstein  
CREA Beton  
SIX Silenta vollkantig

Gehölzpflanzung, Wildgehölze  
Rohboden leicht humusiert  
wie anliegende Flächen

Eschenbergstrasse



Objekt:  
 Ersatzneubau Forstwerkhof Eschenberg  
 Eschenbergstrasse 31.1, 8400 Winterthur

Stadt Winterthur 

Planinhalt:  
 Bauprojekt  
 Längsschnitt 1

Mst: 1:100

Bis-Nr: 3104.2101 Plan-Nr: 271.32.300.1

Plan-Gr: A3

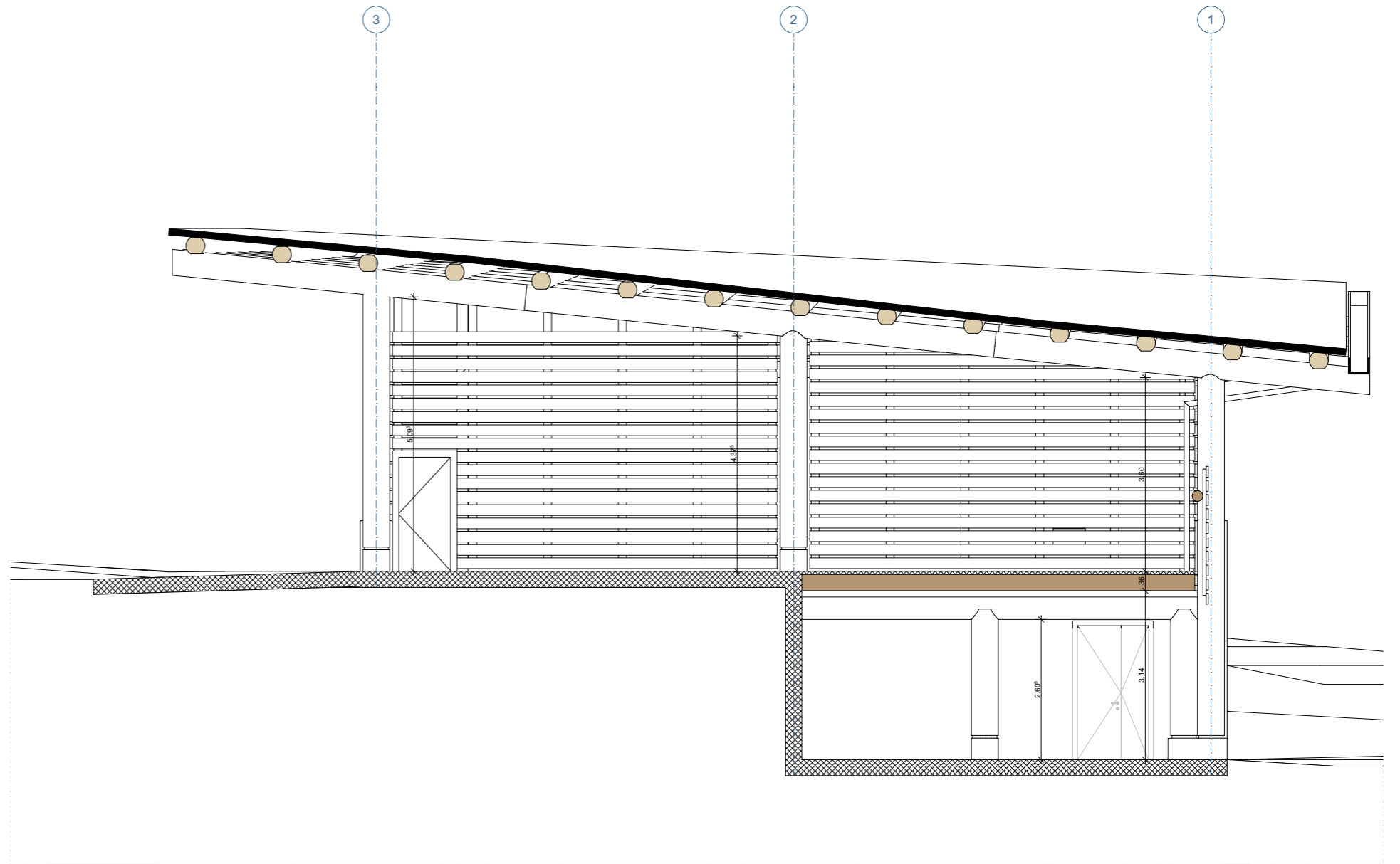
Erstellt: /

Bearbeitet:

Verfasser/in: Roos Architekten GmbH Zürcherstrasse 102 8640 Rapperswil +41 55 222 70 00 info@roosarchitekten.ch

Vertreter/in: Departement Bau und Mobilität Amt für Städtebau Pionierstrasse 7 8403 Winterthur +41 52 267 54 62 staedtebau@win.ch





Objekt:  
 Ersatzneubau Forstwerkhof Eschenberg  
 Eschenbergstrasse 31.1, 8400 Winterthur

Stadt Winterthur 

Planinhalt:  
 Bauprojekt  
 Länsschnitt 3

Mst: 1:100

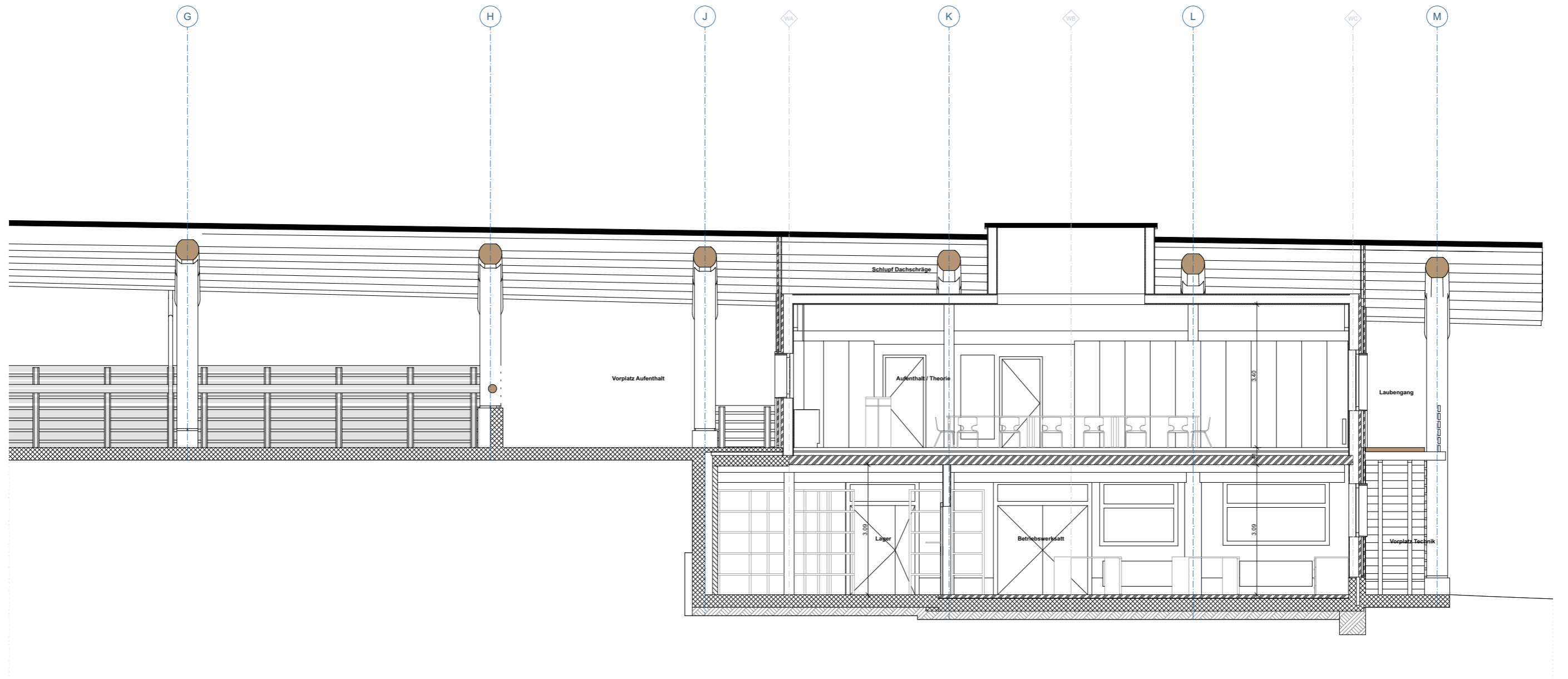
Bis-Nr: 3104.2101 Plan-Nr: 271.32.300.2

Plan-Gr: A3

Erstellt: /  
 Bearbeitet:

Verfasser/in: Roos Architekten GmbH Zürcherstrasse 102 8640 Rapperswil +41 55 222 70 00 info@roosarchitekten.ch

Vertreter/in: Departement Bau und Mobilität Amt für Städtebau Pionierstrasse 7 8403 Winterthur +41 52 267 54 62 staedtebau@win.ch



Objekt:  
 Ersatzneubau Forstwerkhof Eschenberg  
 Eschenbergstrasse 31.1, 8400 Winterthur

Stadt Winterthur 

Planinhalt:  
 Bauprojekt  
 Querschnitt 1

Mst: 1:100

Bis-Nr: 3104.2101 Plan-Nr: 271.32.300.3

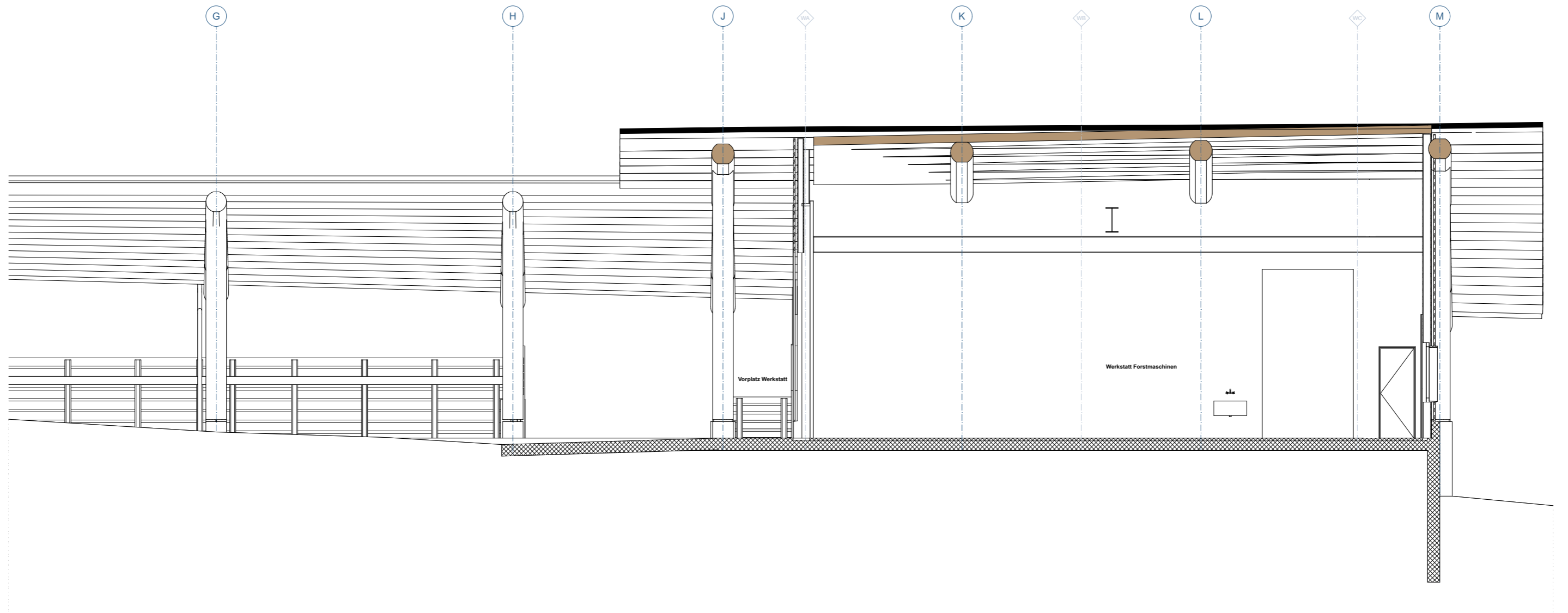
Plan-Gr: A3

Erstellt: /

Bearbeitet:

Verfasser/in: Roos Architekten GmbH Zürcherstrasse 102 8640 Rapperswil +41 55 222 70 00 info@roosarchitekten.ch

Vertreter/in: Departement Bau und Mobilität Amt für Städtebau Pionierstrasse 7 8403 Winterthur +41 52 267 54 62 staedtebau@win.ch



Objekt:  
 Ersatzneubau Forstwerkhof Eschenberg  
 Eschenbergstrasse 31.1, 8400 Winterthur

Stadt Winterthur

Planinhalt:  
 Bauprojekt  
 Querschnitt 2

Mst: 1:100

Bis-Nr: 3104.2101 Plan-Nr: 271.32.300.4

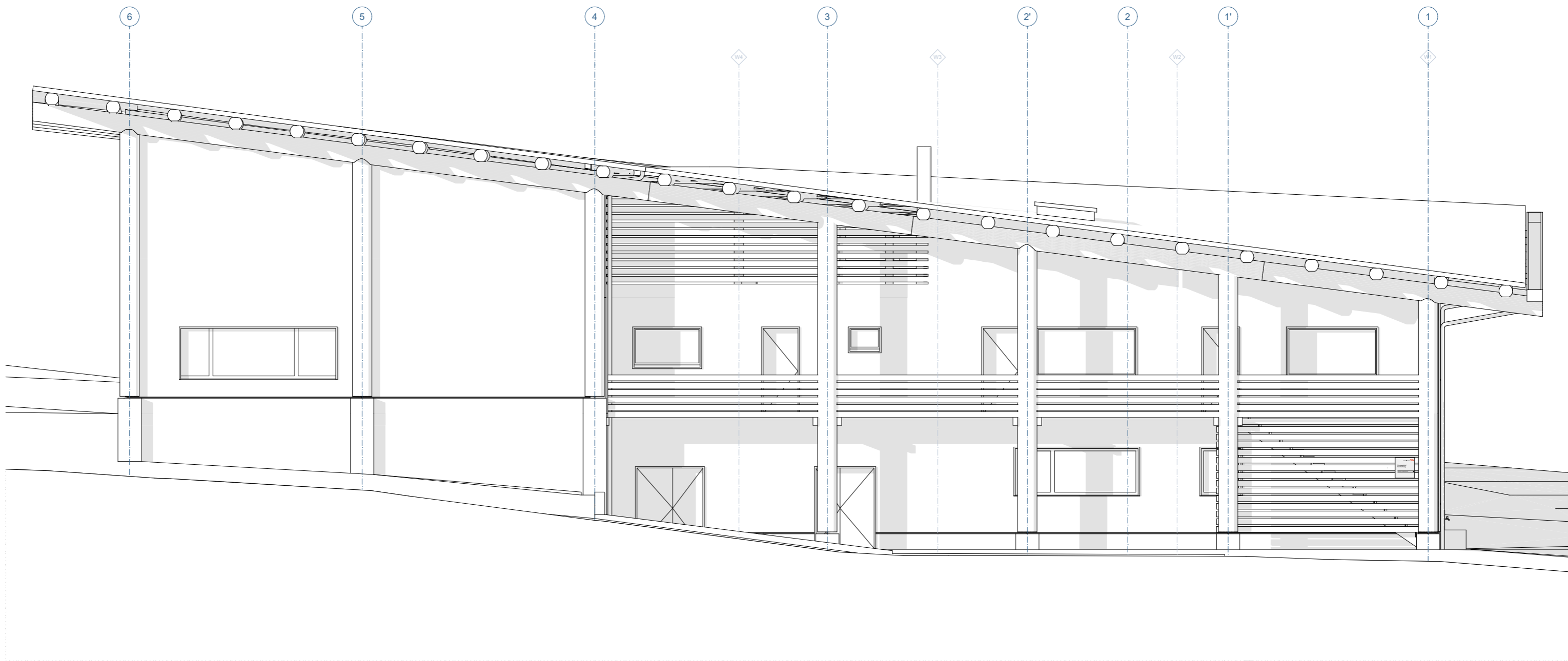
Plan-Gr: A3

Erstellt: /

Bearbeitet:

Verfasser/in: Roos Architekten GmbH Zürcherstrasse 102 8640 Rapperswil +41 55 222 70 00 info@roosarchitekten.ch

Vertreter/in: Departement Bau und Mobilität Amt für Städtebau Pionierstrasse 7 8403 Winterthur +41 52 267 54 62 staedtebau@win.ch



Objekt:  
 Ersatzneubau Forstwerkhof Eschenberg  
 Eschenbergstrasse 31.1, 8400 Winterthur

Stadt Winterthur 

Planinhalt:  
 Bauprojekt  
 Ansicht Ost

Mst: 1:100

Bis-Nr: 3104.2101 Plan-Nr: 271.32.400.1

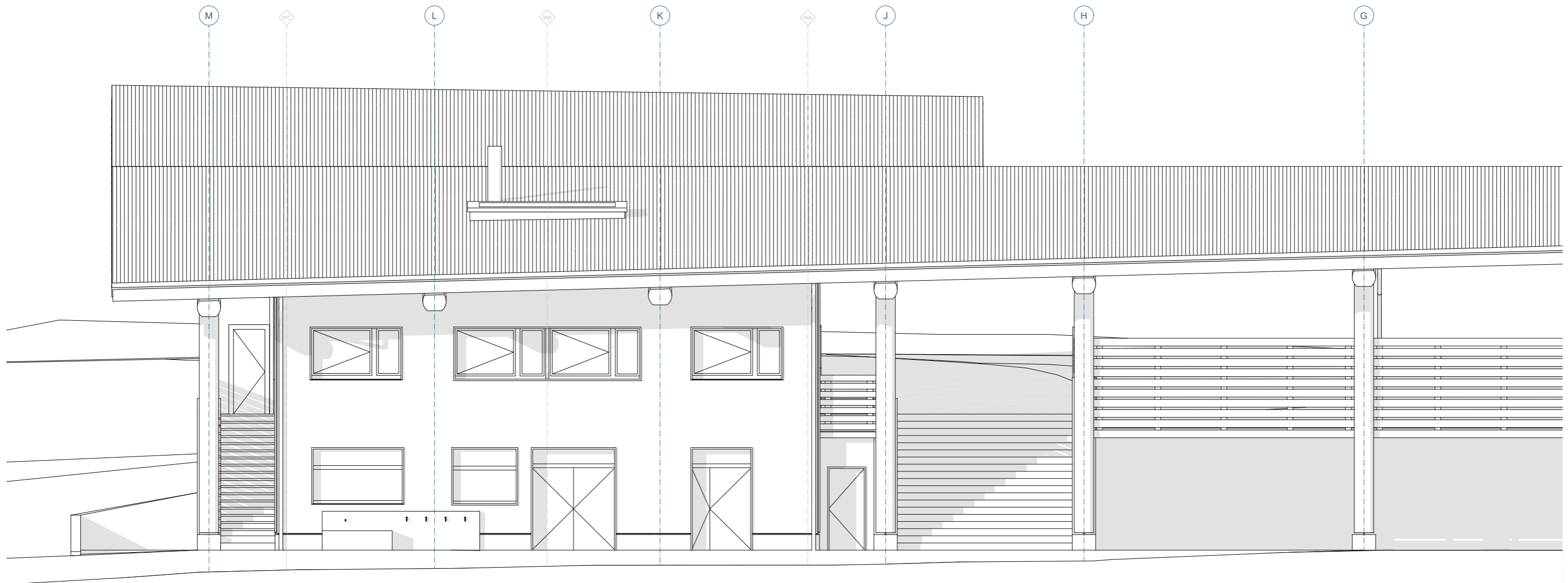
Plan-Gr: A3

Erstellt: /

Bearbeitet:

Verfasser/in: Roos Architekten GmbH Zürcherstrasse 102 8640 Rapperswil +41 55 222 70 00 info@roosarchitekten.ch

Vertreter/in: Departement Bau und Mobilität Amt für Städtebau Pionierstrasse 7 8403 Winterthur +41 52 267 54 62 staedtebau@win.ch



Objekt:  
 Ersatzneubau Forstwerkhof Eschenberg  
 Eschenbergstrasse 31.1, 8400 Winterthur

Stadt Winterthur 

Planinhalt:  
 Bauprojekt  
 Ansicht Nord

Mst: 1:100

Bis-Nr: 3104.2101 Plan-Nr: 271.32.400.2

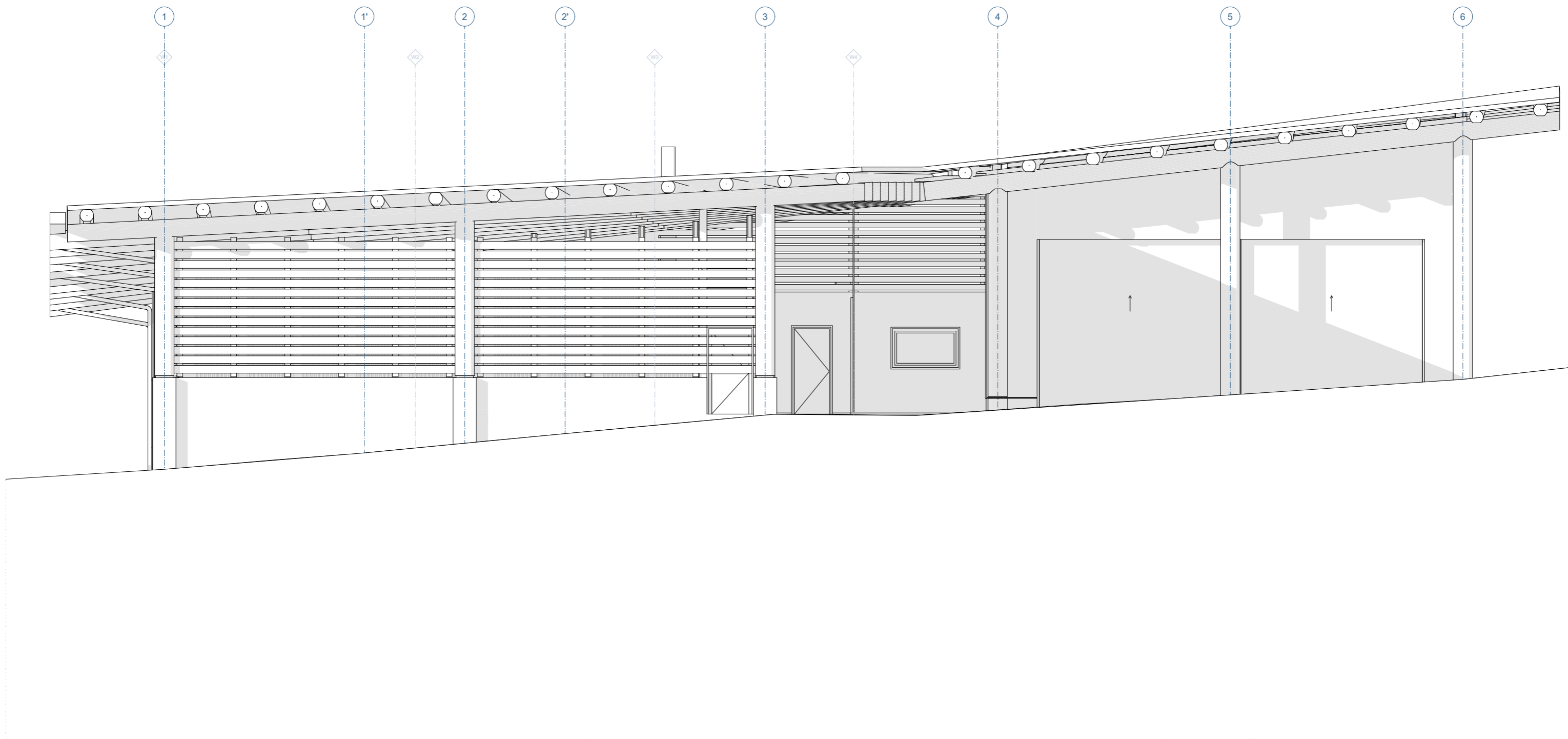
Plan-Gr: A3

Erstellt: /

Bearbeitet:

Verfasser/in: Roos Architekten GmbH Zürcherstrasse 102 8640 Rapperswil +41 55 222 70 00 info@roosarchitekten.ch

Vertreter/in: Departement Bau und Mobilität Amt für Städtebau Pionierstrasse 7 8403 Winterthur +41 52 267 54 62 staedtebau@win.ch



Objekt:  
 Ersatzneubau Forstwerkhof Eschenberg  
 Eschenbergstrasse 31.1, 8400 Winterthur

Stadt Winterthur 

Planinhalt:  
 Bauprojekt  
 Ansicht West

Mst: 1:100

Bis-Nr: 3104.2101 Plan-Nr: 271.32.400.3

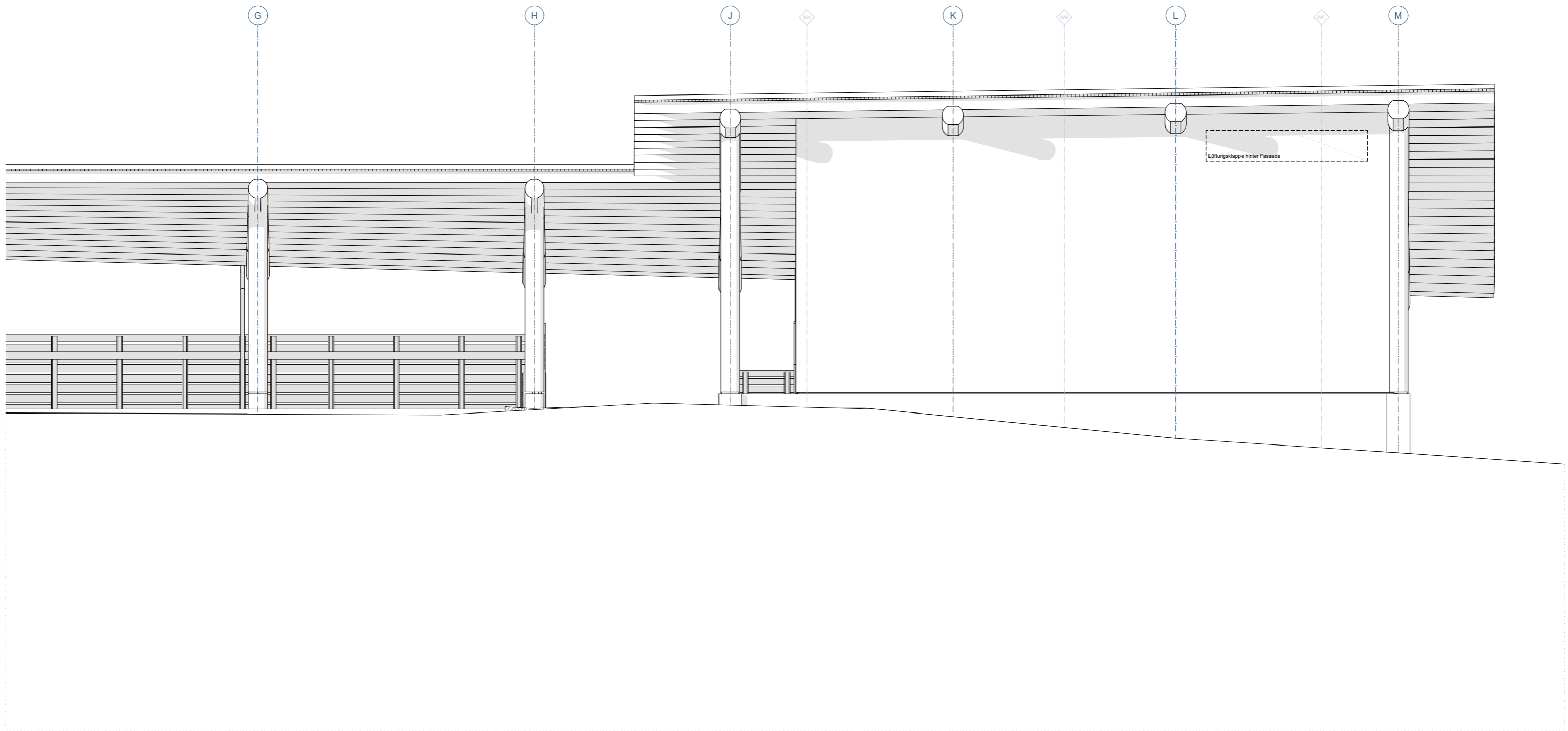
Plan-Gr: A3

Erstellt: /

Bearbeitet:

Verfasser/in: Roos Architekten GmbH Zürcherstrasse 102 8640 Rapperswil +41 55 222 70 00 info@roosarchitekten.ch

Vertreter/in: Departement Bau und Mobilität Amt für Städtebau Pionierstrasse 7 8403 Winterthur +41 52 267 54 62 staedtebau@win.ch



Objekt:  
 Ersatzneubau Forstwerkhof Eschenberg  
 Eschenbergstrasse 31.1, 8400 Winterthur

Stadt Winterthur 

Planinhalt:  
 Bauprojekt  
 Ansicht Süd

Mst: 1:100

Bis-Nr: 3104.2101 Plan-Nr: 271.32.400.4

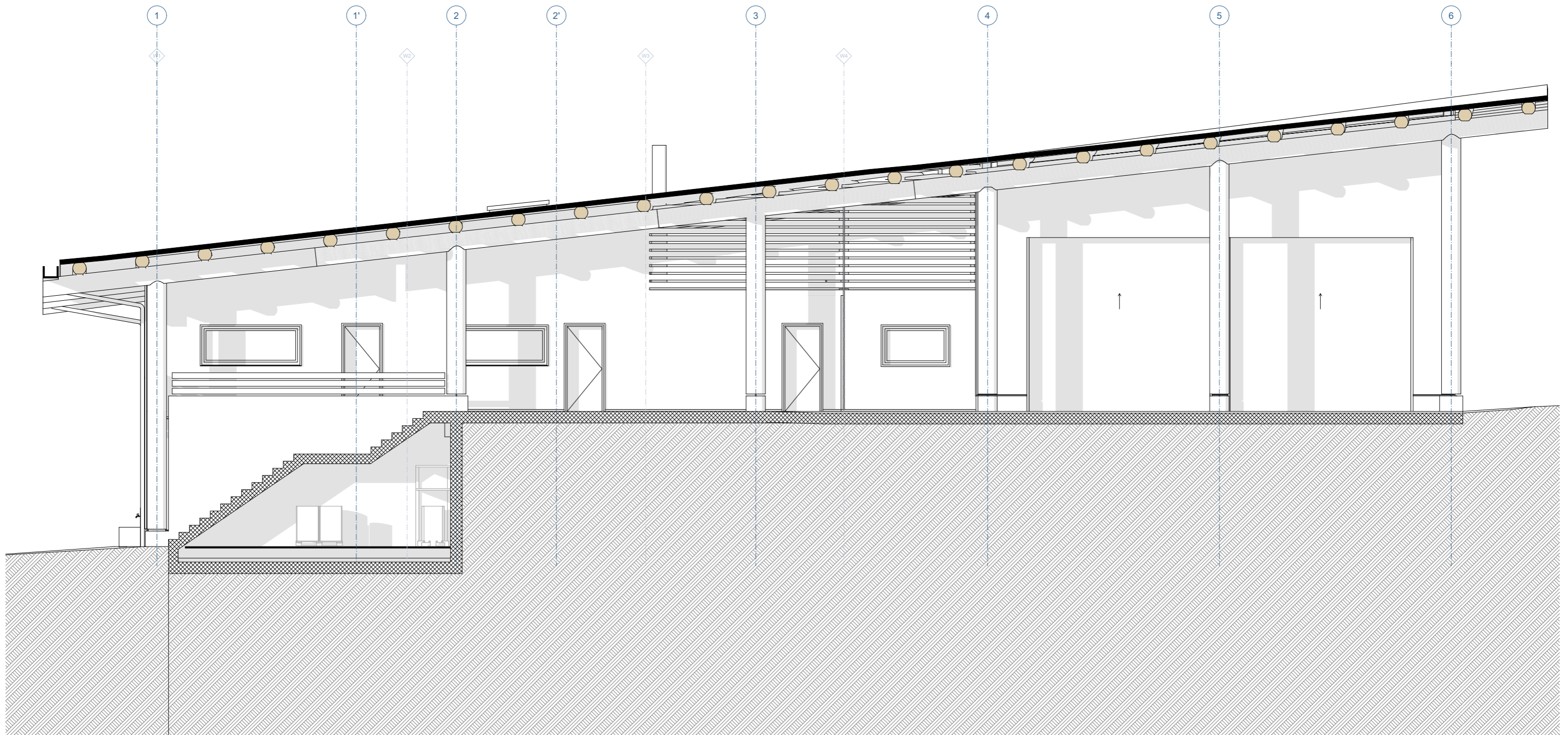
Plan-Gr: A3

Erstellt: /

Bearbeitet:

Verfasser/in: Roos Architekten GmbH Zürcherstrasse 102 8640 Rapperswil +41 55 222 70 00 info@roosarchitekten.ch

Vertreter/in: Departement Bau und Mobilität Amt für Städtebau Pionierstrasse 7 8403 Winterthur +41 52 267 54 62 staedtebau@win.ch



Objekt:  
 Ersatzneubau Forstwerkhof Eschenberg  
 Eschenbergstrasse 31.1, 8400 Winterthur

Stadt Winterthur 

Planinhalt:  
 Bauprojekt  
 Ansicht West Betriebsgebäude

Mst: 1:100

Bis-Nr: 3104.2101 Plan-Nr: 271.32.400.5

Plan-Gr: A3

Erstellt: /

Bearbeitet:

Verfasser/in: Roos Architekten GmbH Zürcherstrasse 102 8640 Rapperswil +41 55 222 70 00 info@roosarchitekten.ch

Vertreter/in: Departement Bau und Mobilität Amt für Städtebau Pionierstrasse 7 8403 Winterthur +41 52 267 54 62 staedtebau@win.ch





Objekt:  
Ersatzneubau Forstwerkhof Eschenberg  
Eschenbergstrasse 31.1, 8400 Winterthur

Planinhalt:  
Vorprojekt  
Perspektive

Bis-Nr: 3104.2101 Plan-Nr: 271.900.1

Erstellt:  
/

Bearbeitet:

Verfasser/in: Roos Architekten GmbH Zürcherstrasse 102 8640 Rapperswil +41 55 222 70 00 info@roosarchitekten.ch

Vertreter/in: Departement Bau und Mobilität Amt für Städtebau Pionierstrasse 7 8403 Winterthur +41 52 267 54 62 staedtebau@win.ch



Stadt Winterthur

Mst: 1:3.8590

Plan-Gr: A3



Objekt:  
Ersatzneubau Forstwerkhof Eschenberg  
Eschenbergstrasse 31.1, 8400 Winterthur

Planinhalt:  
Vorprojekt  
Perspektive

Bis-Nr: 3104.2101 Plan-Nr: 271.900.2

Erstellt:  
/  
Bearbeitet:

Verfasser/in: Roos Architekten GmbH Zürcherstrasse 102 8640 Rapperswil +41 55 222 70 00 info@roosarchitekten.ch

Vertreter/in: Departement Bau und Mobilität Amt für Städtebau Pionierstrasse 7 8403 Winterthur +41 52 267 54 62 staedtebau@win.ch



Stadt Winterthur

Mst: 1:5.0513

Plan-Gr: A3



Objekt:  
Ersatzneubau Forstwerkhof Eschenberg  
Eschenbergstrasse 31.1, 8400 Winterthur

Planinhalt:  
Vorprojekt  
Perspektive

Bis-Nr: 3104.2101 Plan-Nr: 271.900.3

Erstellt:  
/

Bearbeitet:

Verfasser/in: Roos Architekten GmbH Zürcherstrasse 102 8640 Rapperswil +41 55 222 70 00 info@roosarchitekten.ch

Vertreter/in: Departement Bau und Mobilität Amt für Städtebau Pionierstrasse 7 8403 Winterthur +41 52 267 54 62 staedtebau@win.ch



Stadt Winterthur

Mst: 1:2.7660

Plan-Gr: A3