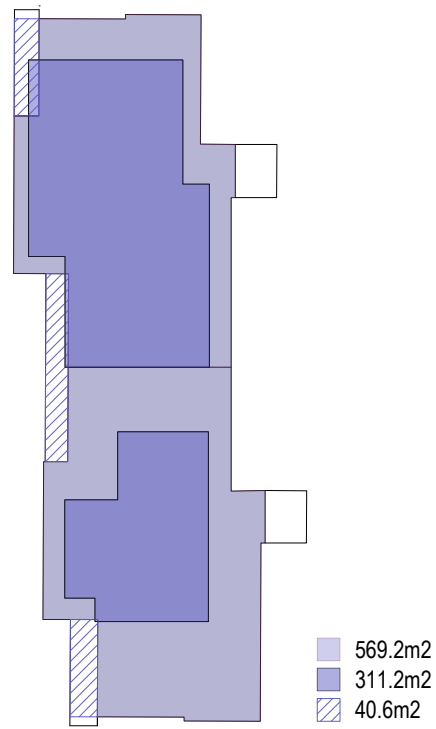
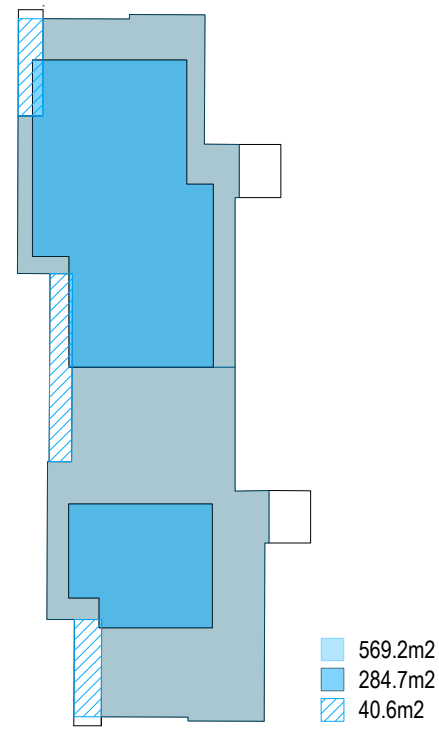


Beilage 05 zum Geschäft Sondernutzungsplan - Zustimmung zum privaten Gestaltungsplan «Am Bach - Mitte»

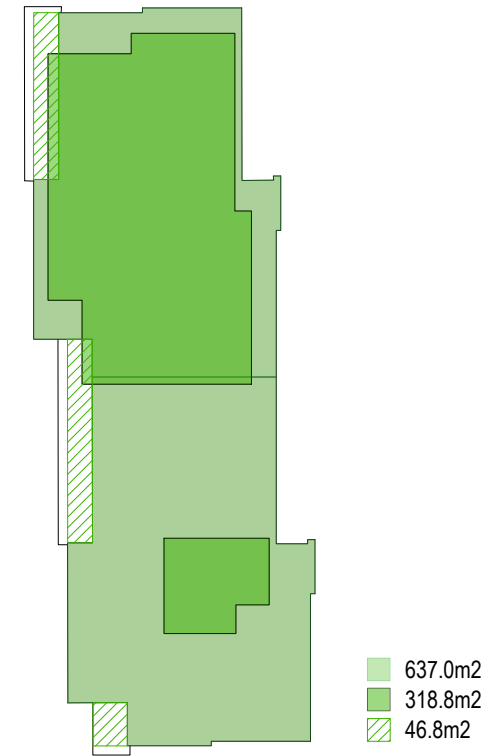
Baubereich A



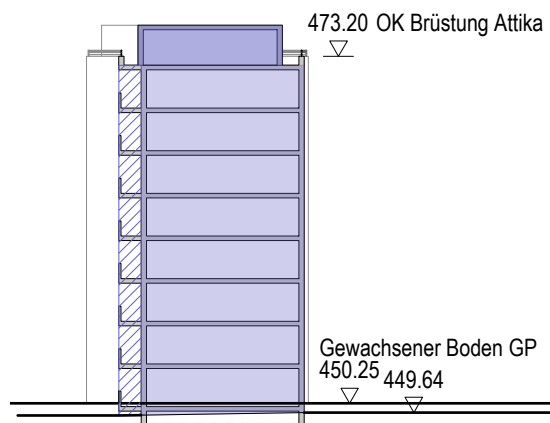
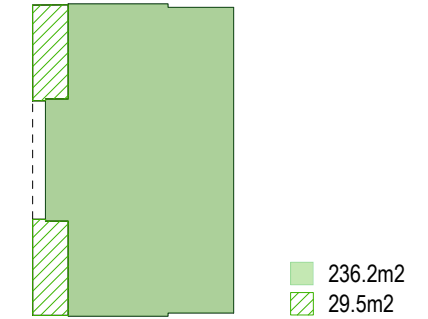
Baubereich B



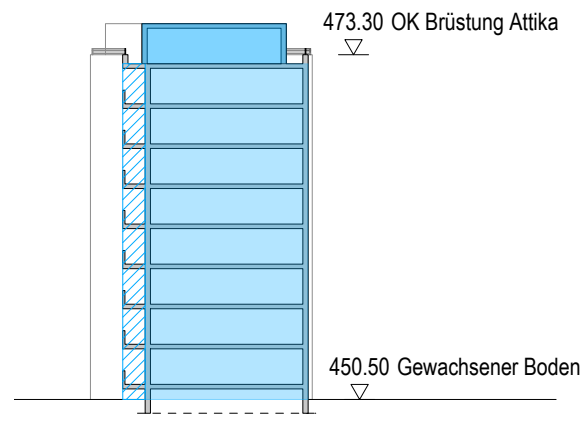
Baubereich C



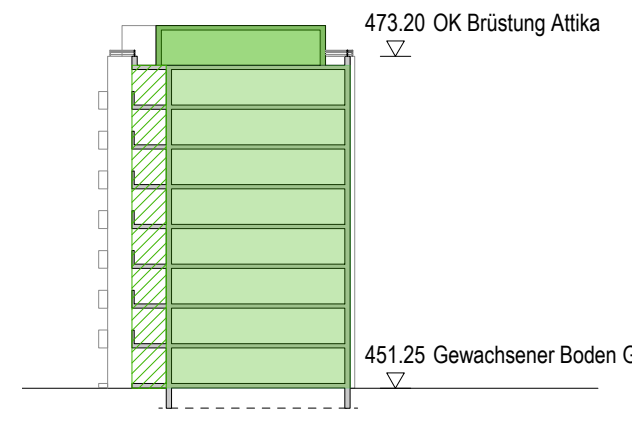
Baubereich D



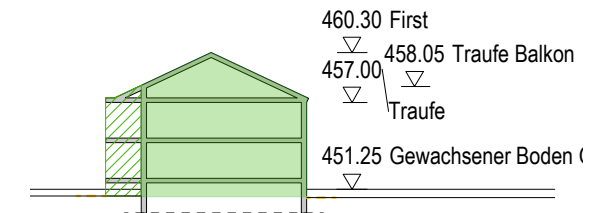
Baumasse:	
-Gebäude	12'722 m ³
-Balkone	907 m ³
-Attika	825 m ³
Total:	14'847 m ³



Baumasse:	
-Gebäude	12'636 m ³
-Balkone	901 m ³
-Attika	754 m ³
Total:	14'291 m ³



Baumasse:	
-Gebäude	14'369 m ³
-Balkone	999 m ³
-Attika	838 m ³
Total:	16'206 m ³



Baumasse:	
-Gebäude	1'933 m ³
-Balkone	188 m ³
Total:	2'121 m ³

Legende

OK Brüstung Attika gemäss Geometer
Plan: 18-11-209b_Geometer Gebäudehöhen_1000_A3_180730
Gewachsener Boden gemäss Suter von Känel Wild
Plan: 20191028_GP_Am_Bach_Mitte_Situation

- GSF Regelgeschoss
- GSF Attika
- GSF Balkone
- Perimeter Bestand

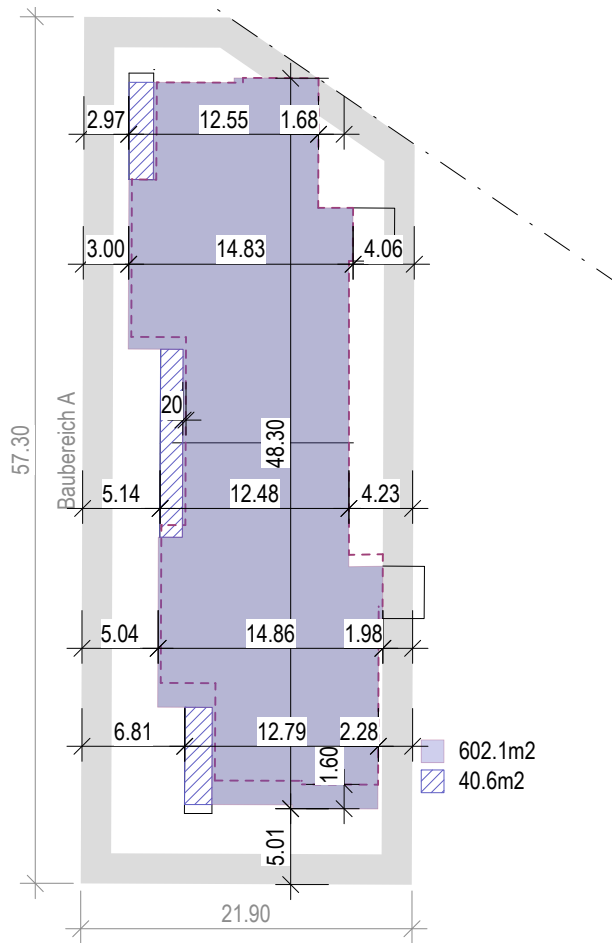
18-11 Baumasse Bestand

Wohnüberbauung Am Bach	Plannummer	18-11-270
Am Bach	Masstab	1:500
8400 Winterthur	Datum	03.12.2019

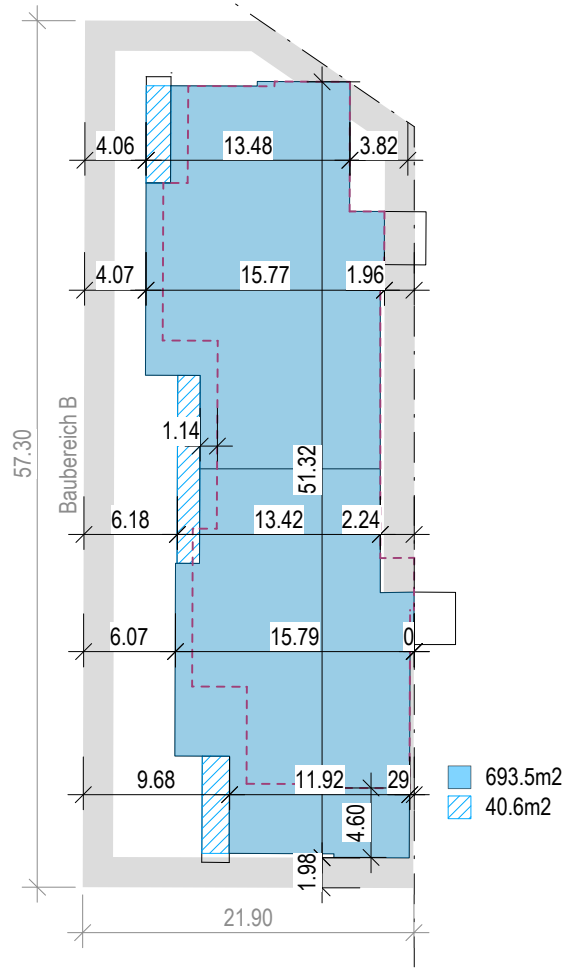
Volumenstudie

Architekten-Kollektiv AG	T +41 52 264 00 10
Obergasse 15	F +41 52 264 00 11
CH-8400 Winterthur	www.architektenkollektiv.ch

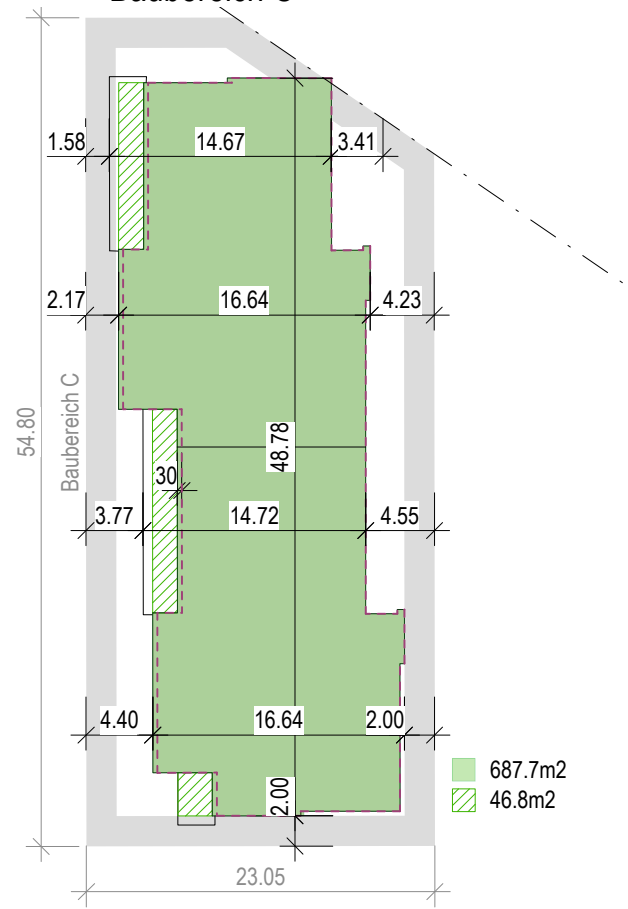
Baubereich A



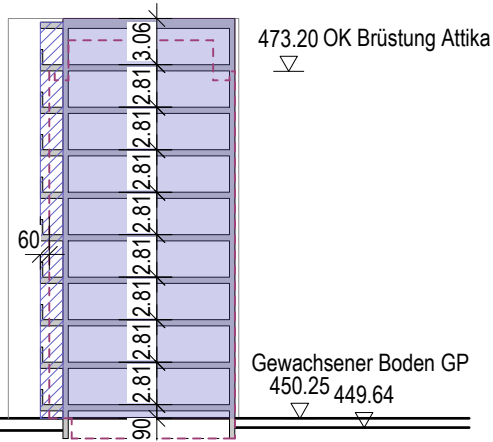
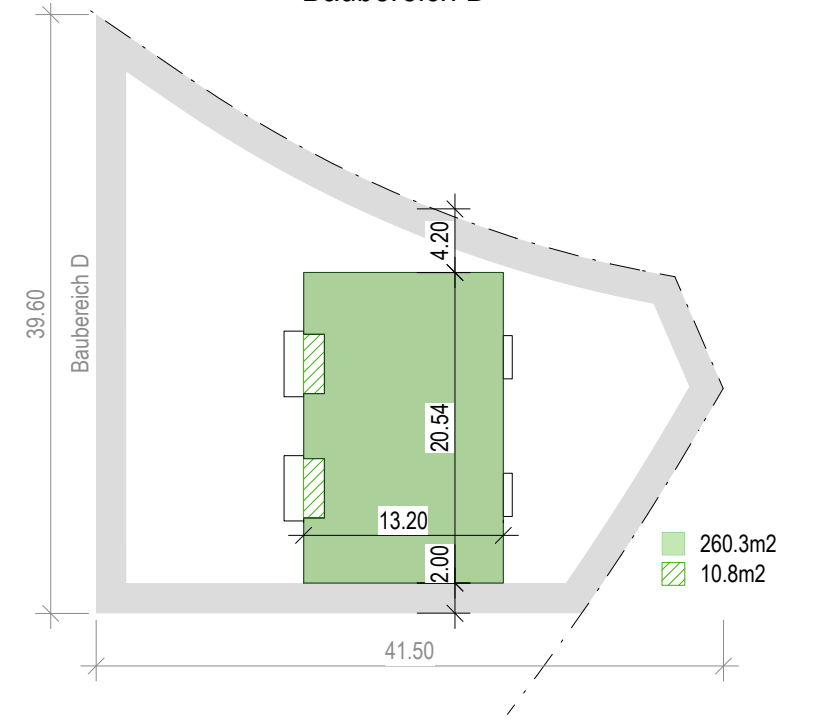
Baubereich B



Baubereich C

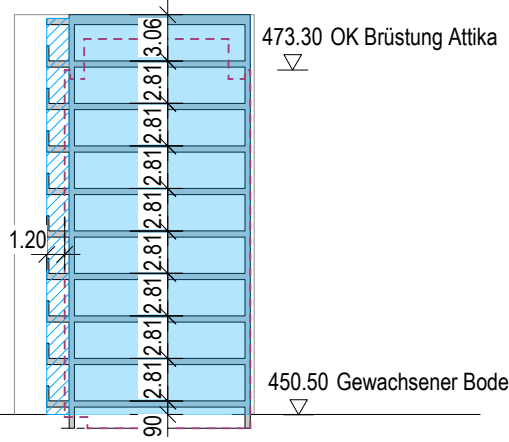


Baubereich D



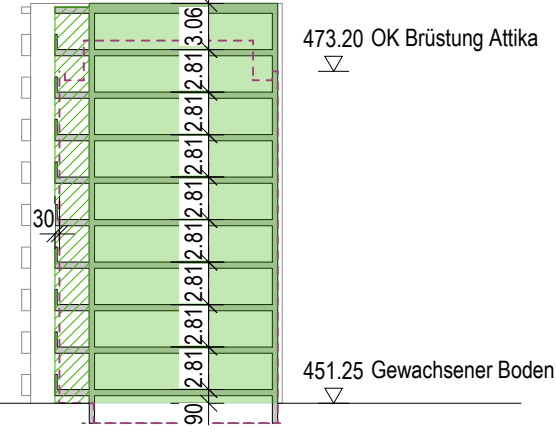
Baumasse:	
-Gebäude	15'920 m ³
-Balkone	1'063 m ³
Total:	16'983 m³

Baumasse Zulässig GP Gesamtverfahren
16'987 m³



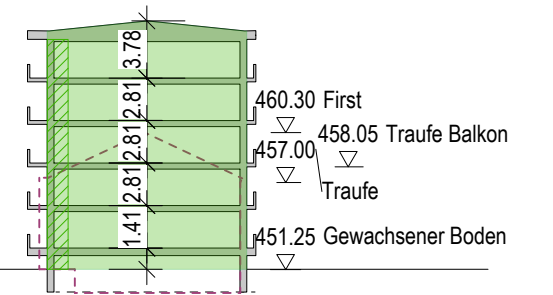
Baumasse:	
-Gebäude	18'336 m ³
-Balkone	1'063 m ³
Total:	19'399 m³

Baumasse Zulässig GP Gesamtverfahren
19'407 m³



Baumasse:	
-Gebäude	18'183 m ³
-Balkone	1'226 m ³
Total:	19'409 m³

Baumasse Zulässig GP Gesamtverfahren
19'500 m³



Baumasse:	
-Gebäude	4'360 m ³
-Balkone	164 m ³
Total:	4'524 m³

Baumasse Zulässig GP
4'612 m³

Legende

OK Brüstung Attika gemäss Geometer
Plan: 18-11-209b_Geometer Gebäudehöhen_1000_A3_180730

Gewachsener Boden gemäss Suter von Känel Wild
Plan: 20191028_GP_Am_Bach_Mitte_Situation

- GSF Regelgeschoss
- GSF Attika
- GSF Balkone
- Perimeter Bestand

18-11 Baumasse Maximal m³

Wohnüberbauung Am Bach	Plannummer	18-11-271
Am Bach	Masstab	1:500
8400 Winterthur	Datum	09.04.2020

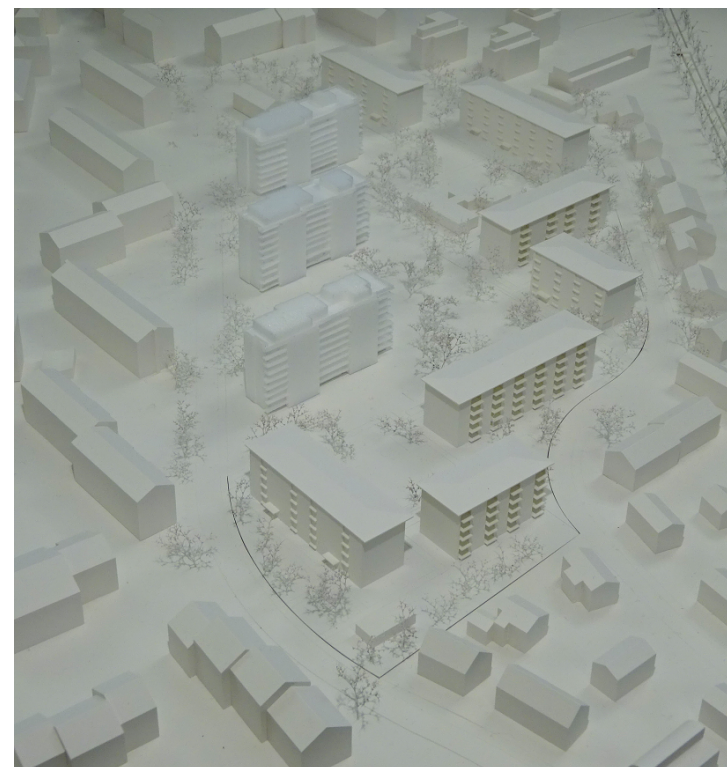
Volumenstudie

Architekten-Kollektiv AG	T +41 52 264 00 10
Obergasse 15	F +41 52 264 00 11
CH-8400 Winterthur	www.architektenkollektiv.ch

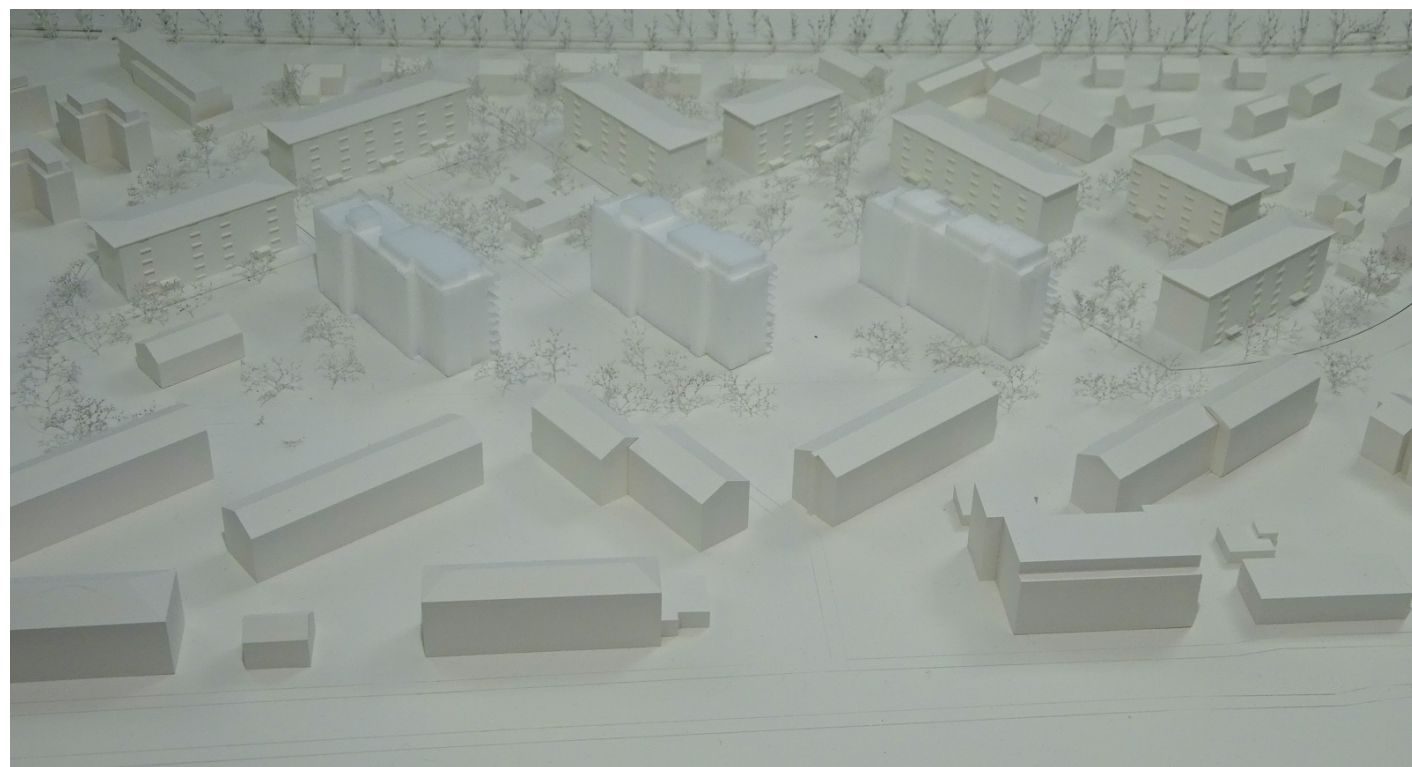
Bestand



Südwest Ansicht



Nordwest Ansicht



Nordost Ansicht



Südost Ansicht

18-11 Modellfotos Bestand

Wohnüberbauung Am Bach	Plannummer	18-11-272
Am Bach	Massstab	Ohne
8400 Winterthur	Datum	03.12.2019

Volumenstudie

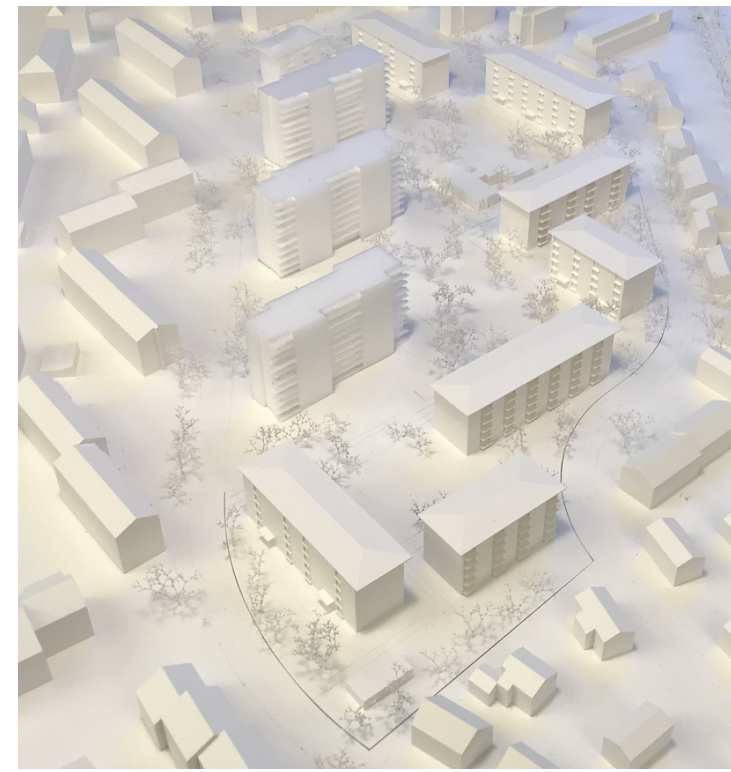
Architekten-Kollektiv AG
Obergasse 15
CH-8400 Winterthur

T +41 52 264 00 10
F +41 52 264 00 11
www.architektenkollektiv.ch

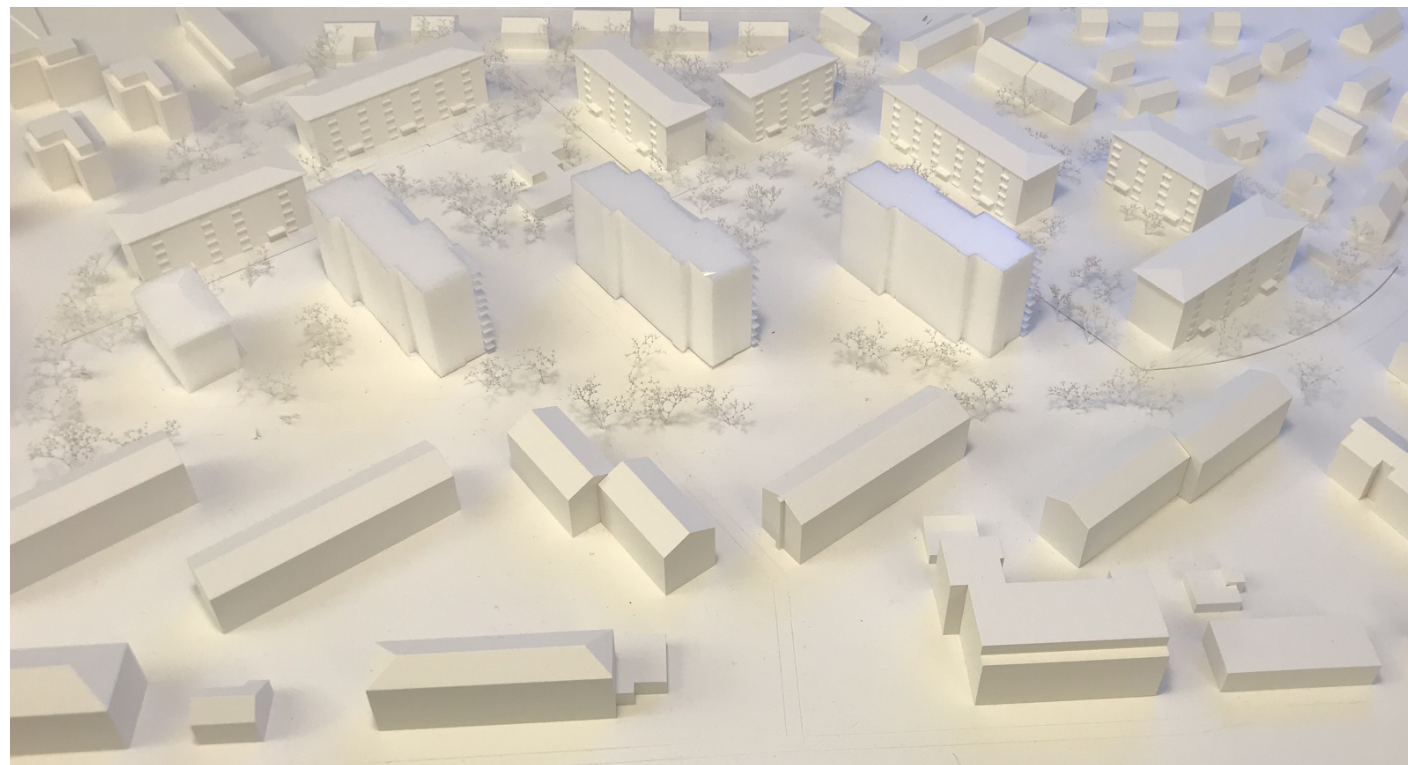
Maximal m3



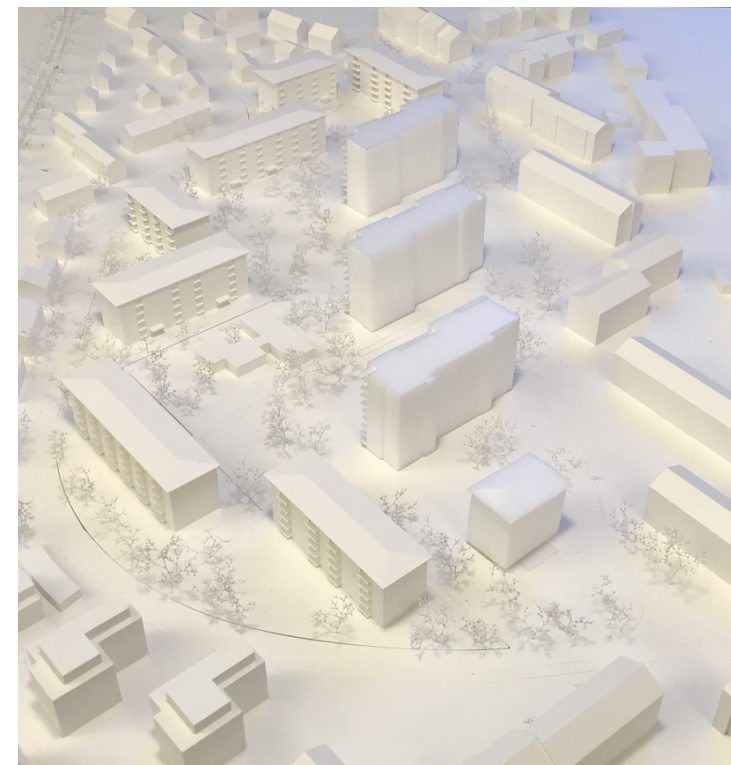
Südwest Ansicht



Nordwest Ansicht



Nordost Ansicht



Südost Ansicht

18-11 Modellfotos Maximal m3

Wohnüberbauung Am Bach	Plannummer	18-11-273
Am Bach	Massstab	Ohne
8400 Winterthur	Datum	12.02.2020

Volumenstudie

Architekten-Kollektiv AG
Obergasse 15
CH-8400 Winterthur

T +41 52 264 00 10
F +41 52 264 00 11
www.architektenkollektiv.ch



Bestand



Richtprojekt

- 2-Stunden Schatten
- 3-Stunden Schatten



18-11 2-, 3-Stunden Schatten

Wohnüberbauung Am Bach	Plannummer	18-11-274
Am Bach	Masstab	1:1000
8400 Winterthur	Datum	09.04.2020

Volumenstudie

Architekten-Kollektiv AG	T +41 52 264 00 10
Obergasse 15	F +41 52 264 00 11
CH-8400 Winterthur	www.architektenkollektiv.ch