

Wülflingerstrasse / Salomon-Hirzel-Strasse Buswendeschleife und RVS

Strassenbau

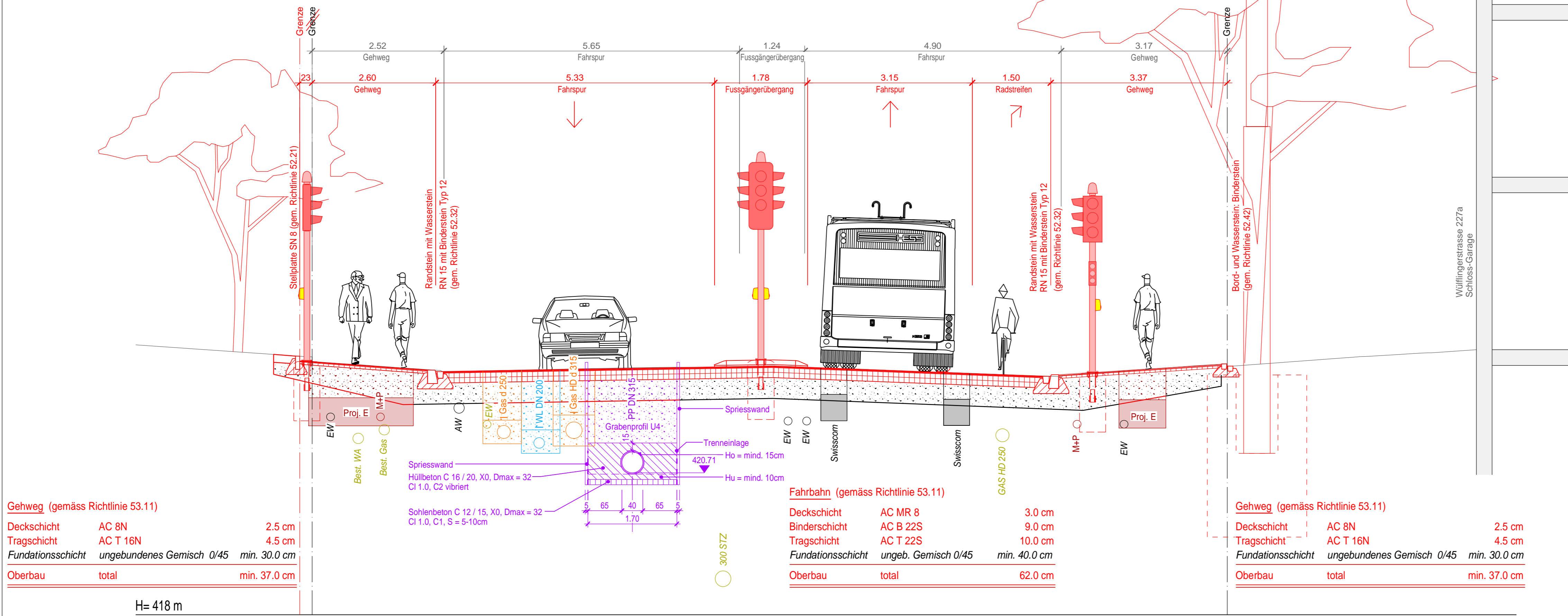
Normalprofile 1:50 Bauprojekt



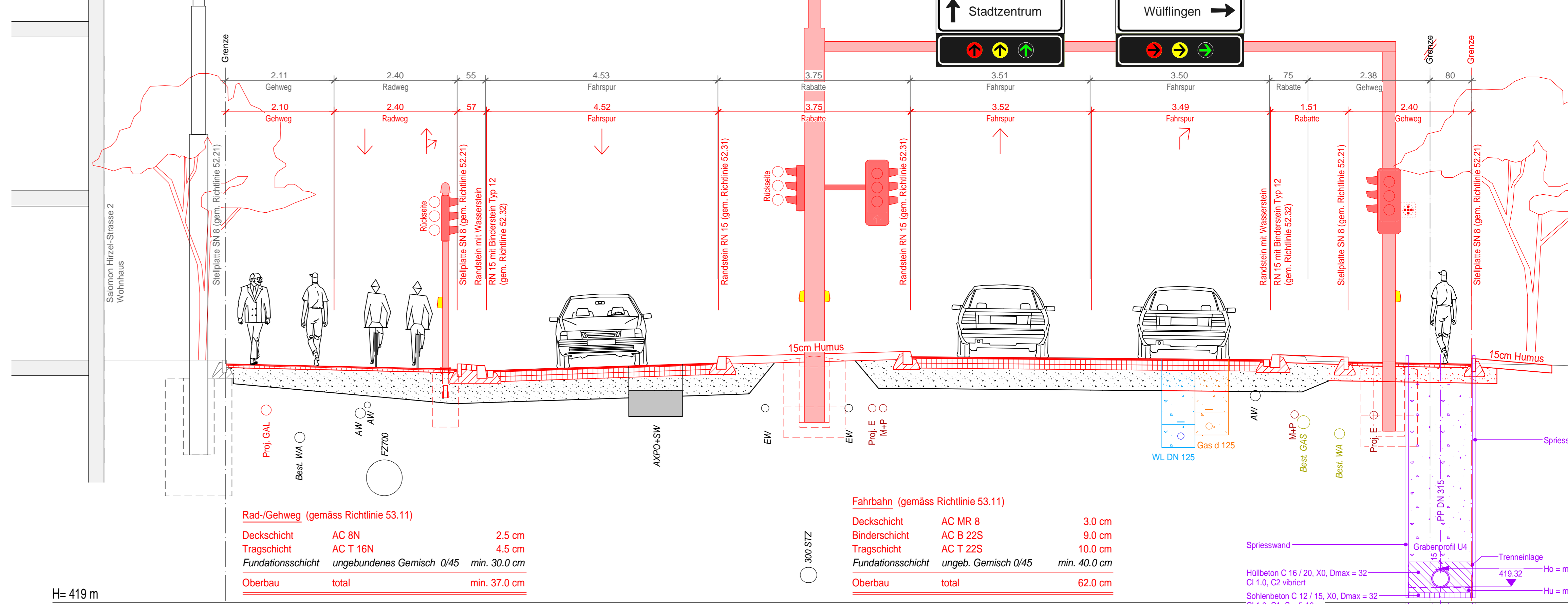
Gez. mv	Datum 31.05.2021	Plan Nr. 1906.60-05
Gepr. jv	Plan Gr. 60 x 147	Konto Nr. 51808 und 11439
Änderungen		
A		
B		
C		
D		
E		

Flütsch Ingenieure
Römerstrasse 237 8404 Winterthur
Tel. 052 212 70 00 Fax 052 212 70 01 info@flue.ch

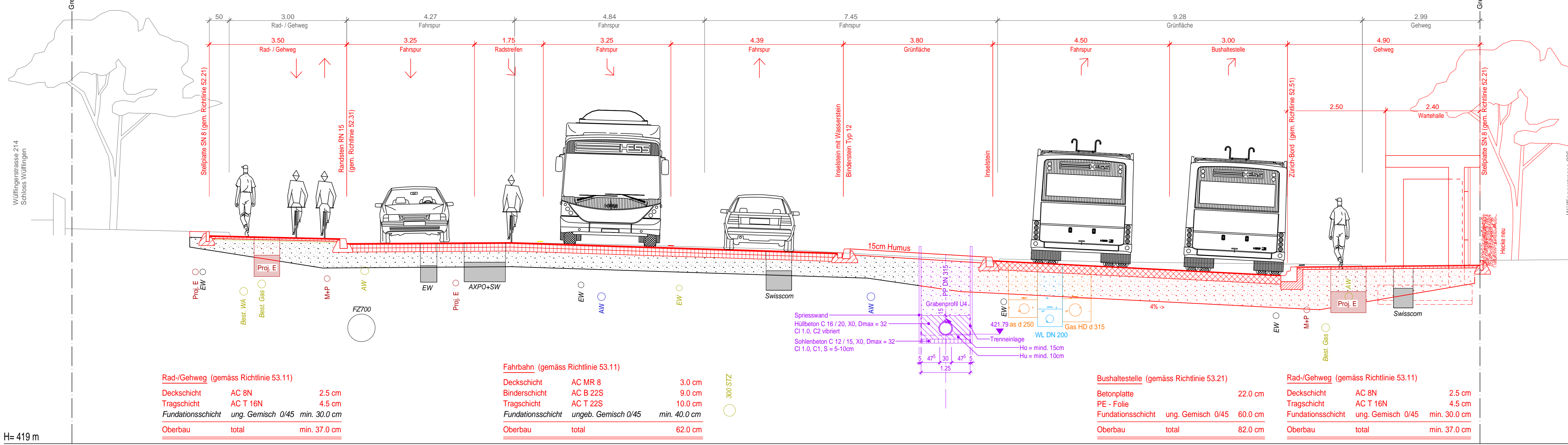
Profil 1



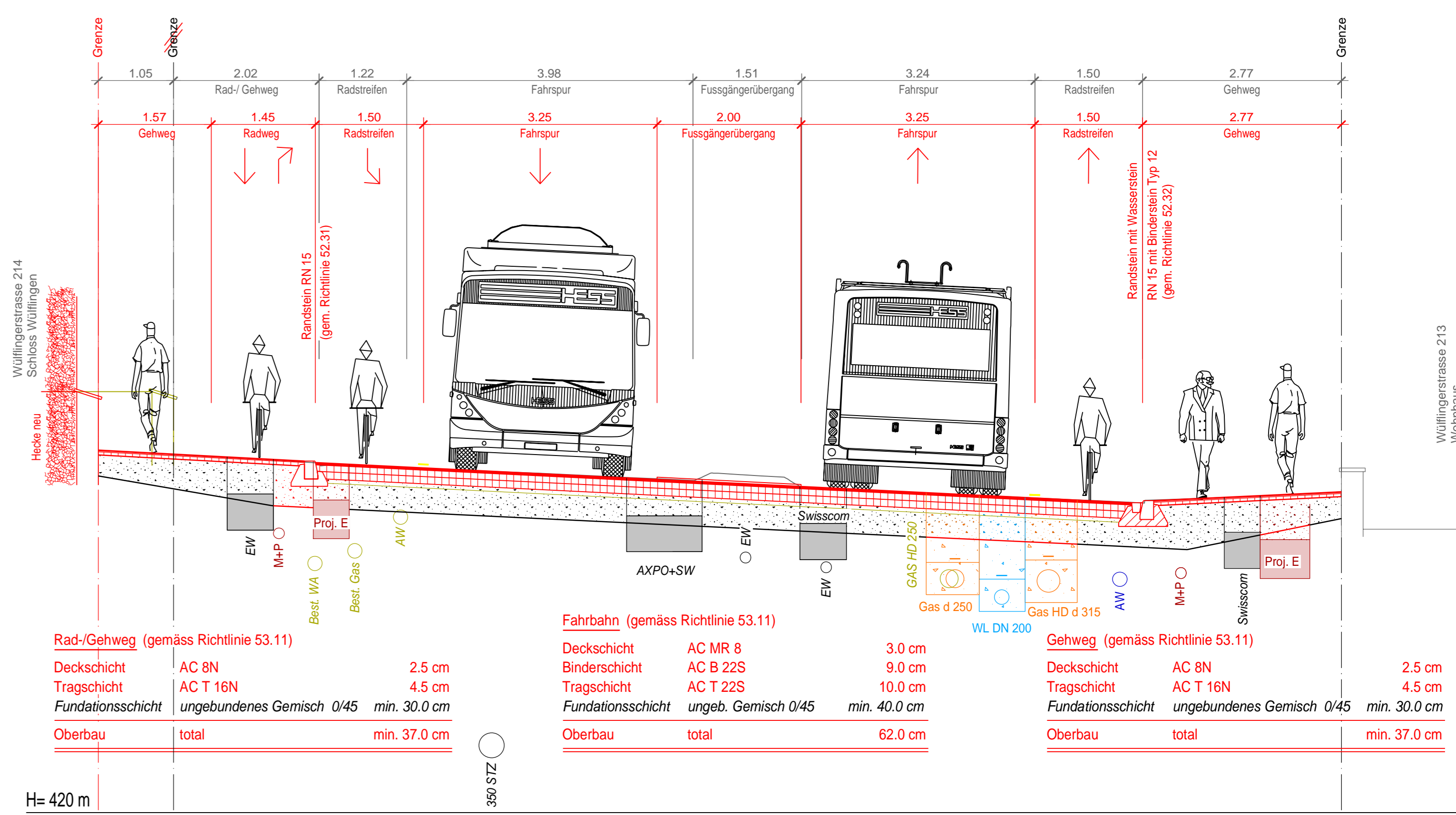
Profil 2



Profil 3



Profil 4



Beilage 1.6 zum Geschäft Verpflichtungskredit von CHF 1 340 000 Ausführung des Strassenbauprojekts Wülflingerstr., Salomon-Hirzel-Str., Buswendeschleife & Regionale Verkehrssteuerung (Projekt-Nr. 11'439)