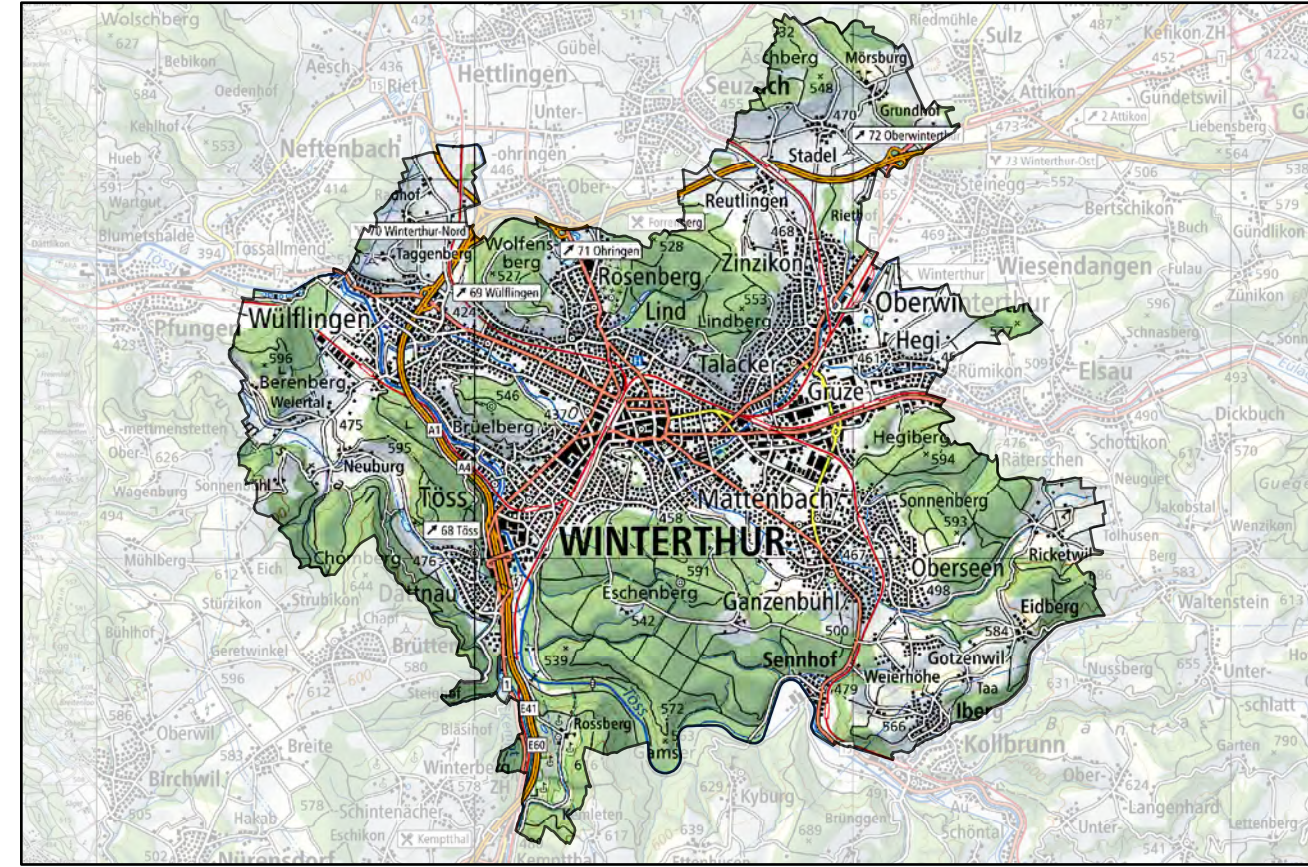
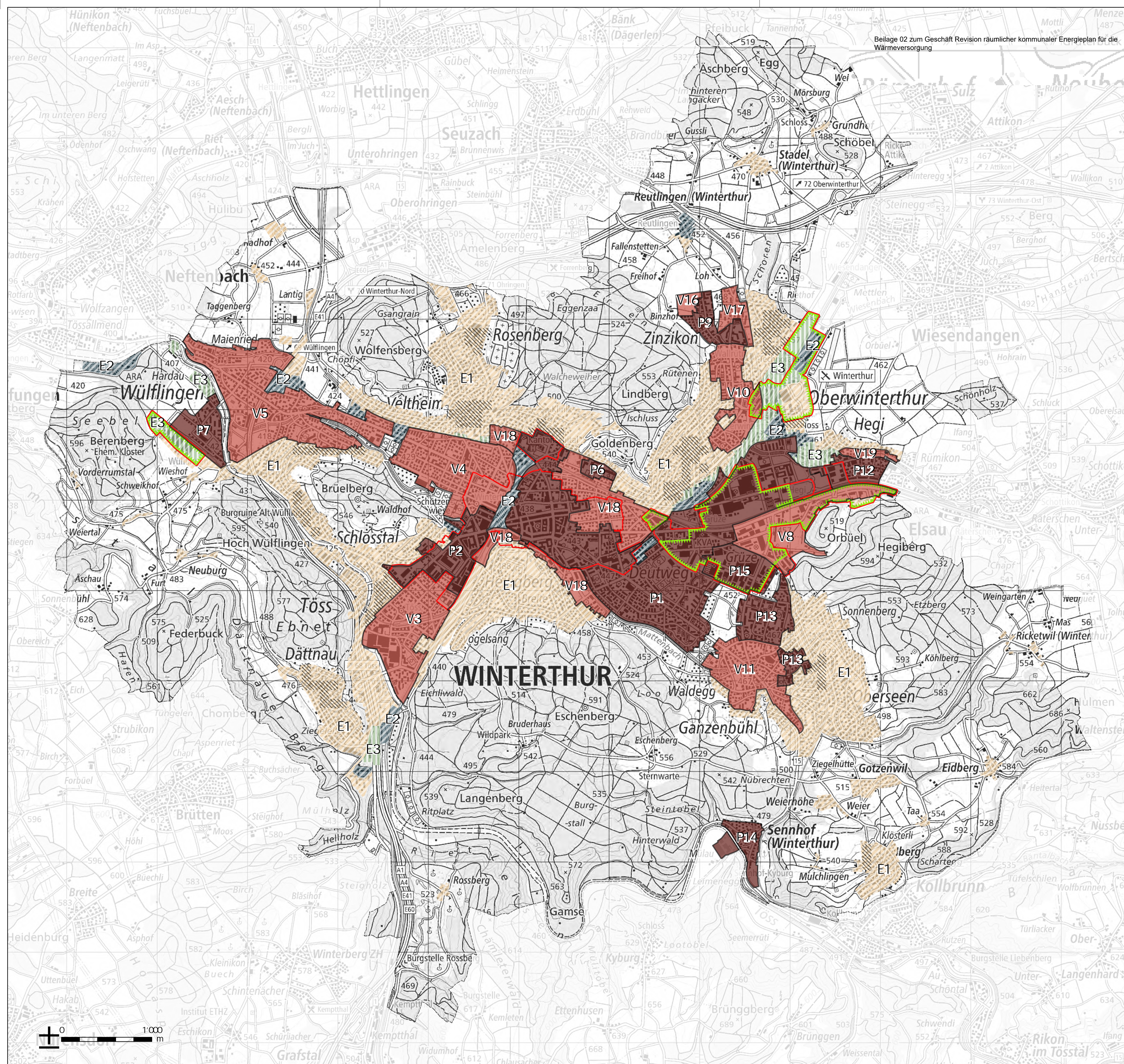


Kommunaler Energieplan 2022

Masstab: 1:20'000



Bildquelle: www.ststtopo.admin.ch



PLANAR
 RAUMENTWICKLUNG
 Projekt: WIN 24
 Datum: 14.04.2022
 Format: 840 x 594 mm
 Erstellt / Geprüft: GA / RG
 Grundlegend: Geodaten Stadt Winterthur
 Datei: WIN24_PLA_Energieplankarte.aprx

Genehmigungsinhalt

- Verbindungsgebiete
- Erschliessung
- P** bestehendes thermisches Netz
 - V** vorgesehene thermisches Netz

Gasversorgung

Die Gasversorgung bleibt langfristig für Prozessenergie und Spitzendeckung in Verbindungsgebieten sowie Winterstromprodukt erhalten.
 Die reine Raumwärmeversorgung ist nicht mehr vorgesehen, das Gasnetz wird etappiert stillgelegt.
 Die Stilllegungszeitpunkte ergeben sich aus Ausgangsfristen für Anschlüsse an Energieverbände oder individuelle Lösungen.

- Stilllegungszeitpunkte:
- Bis Ende 2030: P1
 - Bis Ende 2033: alle P-Gebiete und alle E-Gebiete
 - Bis Ende 2040: alle V-Gebiete
 - Keine Stilllegung: ausgewiesene Industriezonen, Spitzendeckungen Wärmeverbände

Informationsinhalt

- Eignungsgebiete
- Wärmequellen
- E1** Erdwärme
 - E2** Grundwasser
 - E3** Umgebungsluft (Luft-Wasser-Wärmepumpe)

Eignungsgebiete werden mit Einzelanlagen oder Kleinverbänden versorgt.
 Die Solarstromerzeugung soll in allen Versorgungsgebieten genutzt werden. Die Solarwärme sollte in Verbindungsgebieten nur in Absprache mit der Energiefachstelle eingesetzt werden.

- Zusätzliche Hinweise
- Geeignete Gebiete für Kleinwärmeverbände
 - Industriezonen (Prozessgas verfügbar)
 - Gebiete mit potenziellem Kaltebedarf

